




Aloitus klo 9.50 Sopimuskauden 2025 yhteisiä asioita (KA131 & KA171)

Kira Andersson, Nelli Markula, Sami Niemelä, Laura Niinikoski, Mari Pohjola, Liisi Räikkönen

Webinaarin aikataulu

- 9:00 Eurooppalaisen liikkuvuuden sopimuskausi 2025
- **09:50 Yhteisiä asioita**
 - Painopisteiden ajankohtaiset
 - Viestintä ja vaikuttavuus
 - Beneficiary Module
 - Online Language Support
 - Tietosuoja Erasmus+ -ohjelmassa
 - Sopimus ja sen liitteet
 - Opiskelijoiden ja henkilöstön liikkuvuustoiminnot
 - Apurahat
- **11:25 Globaalin liikkuvuuden sopimuskausi 2025**
- **12:30 Tilaisuus päättyy**
- **12:30 – 13:00 Erasmus+ -koordinaattorien drop in –kahvit raportointiteemalla**



Erasmus+ -ohjelmassa painottuvat osallisuus, ympäristövastuullisuus, digitaalisuus ja aktiivinen kansalaisuus

Painopisteet korkeakoulujen näkökulmasta <https://www.oph.fi/fi/ohjelmat/erasmus-ja-euroopan-solidarisuusjoukot-ohjelmien-painopisteet>

Hanke-esimerkkejä ja –tarinoita painopisteittäin <https://www.oph.fi/fi/erasmus-hankeet-esittelyssa>

Osallisuus ja moninaisuus hankkeissa



Vaihtojaksojen mahdollistaminen myös niille opiskelijoille, joilla on muita vähemmän mahdollisuuksia osallistua



Mahdollistetaan monimuotoiset vaihtojaksot, markkinoidaan mahdollisuutta korotettuun apurahaan ja lisäapurahaan erityisryhmiin kuuluville



Varmistetaan sellaiset valintamenettelyt, joissa otetaan huomioon yhdenvertaisuus ja osallisuus

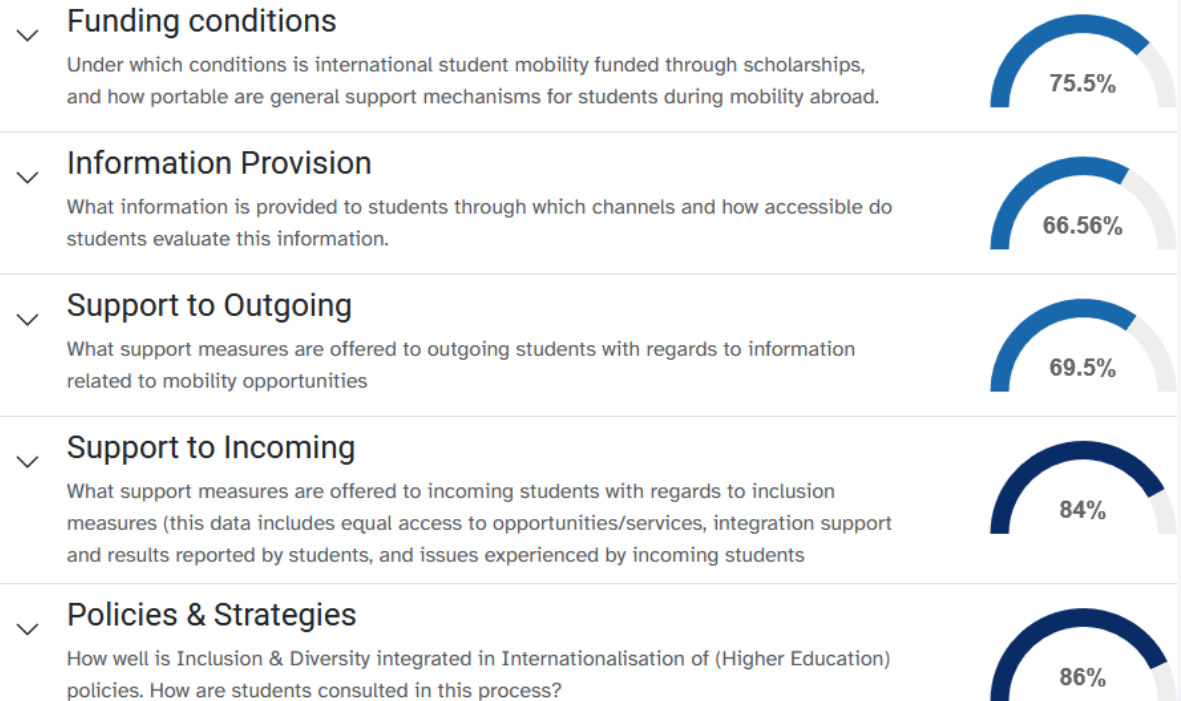


Perustetaan sisäänrakennettuja liikkuvuusmahdollisuuksia, joilla helpotetaan kaikkien opiskelijoiden osallistumista

Ajankohtaista osallisuudessa

- Osallisuuden asiantuntijaverkosto aloittanut toimintansa
<https://www.oph.fi/fi/uutiset/2025/osallisuus-korkeakoulujen-kansainvalistymisessa-kokemuksia-inclusion-academysta-ja>
- Käykää päivittämässä korkeakoulunne tietoja <https://inclusivemobility.eu> -sivustolla.
Sivustolle on lisätty maakohtaisia mittareita ->
- Vielä voi myös ilmoittautua Inclusion Scan -itsearviointiin:
<https://saltinclusion.eu/news/enhance-inclusion-at-your-higher-education-institution/>

National Inclusion Monitor



The national inclusion monitor was developed as part of the Diversity and Inclusion in Erasmus+ iMplementation (DIEM) project.

Ympäristövastuullisuus hankkeissa



Edistetään ympäristövastuullisia käytäntöjä kaikessa ohjelman toiminnassa – myös tapahtumien ja kokousten järjestämisessä.



Lisätään virtuaalisia yhteistyömahdollisuuksia sekä yksilö- että hanketasolla.



Lisätään osallistujien ja organisaatioiden ympäristötietoisuutta sekä sitoutumista kestäväan kehitykseen.



Tuetaan vähäpäästöistä matkustamista, erityisesti maata pitkin.

Ajankohtaista ympäristövastuullisuudessa



- **Webinaari: Eco-anxiety – 2.9. klo 13.30–14.15**
 - SALTO Green järjestää lounaswebinaarin ympäristöahdistuksesta ja sen yhteydestä mielenterveyteen.
 - Ilmoittaudu mukaan.
- **Haku: Education for Climate Day 23.10.2025**
 - Komissio etsii hyviä käytäntöjä ja hankkeita kestävyysosaamisesta ja ympäristövastuullisuudesta. Teemoina mm. STEM-opetus. Valitut esimerkit kutsutaan esittelemään Brysseliin.
 - Ehdotuksia voi jättää 14.9.2025 asti.
- **Ideapyyntö: Erasmus+ hankkeiden vastuullisuuskriteeristö**
 - Suomen Erasmus+ -toimisto kehittää parhaillaan työkaluja hankkeiden ympäristövastuullisuuden ja kestävyyskasvatuksen vahvistamiseen.
 - Kaikki ideat ja osallistuminen tervetulleita – ota yhteyttä nelly.markula@oph.fi.

Digitaalisuus hankkeissa



Edistetään virtuaalista oppimista täydentämässä ulkomaanjaksoja (monimuotoliikkuvuus)



Hyödynnetään enemmän virtuaalista yhteistyötä hankepartnereiden kesken



Lisätään opiskelijoiden ja henkilöstön tietoisuutta ohjelman tarjoamista mahdollisuuksista kehittää tarvittavia digitaitoja kaikilla opintoaloilla



Otetaan käyttöön opiskelijoiden liikkuvuuden digitaalinen hallinnointi

Ajankohtaista digitaalisuuden painopisteessä

- Heinäkuun ESCI-uutiskirje: [ESCI newsletter - July 2025 - n°8](#)
 - Komission uutinen ESCIn jatkuvuudesta: <https://erasmus-plus.ec.europa.eu/news/ensuring-european-student-card-initiative-continuity-and-stability>
- Uudet ESCI Championit valittu: [Introducing the ESCI Champions 2025 – 2027! | Erasmus+](#)
 - Suomen EWP Champion on Seinäjoen ammattikorkeakoulu, onnea SEAMK!
- Ti 18.11.2025 **Erasmus+ vaikuttavuusseminaari** ”[Digitalisaatio yhdenvertaisen Euroopan rakentajana](#)”, Jyväskylä
- Ke 19.11.2025 **ESCI Day**, Jyväskylä
 - Korkeakoulutuksen oma tapahtuma keskittyen opiskelijakorttialoitteeseen
 - Suunnattu kaikille Eurooppalaisen opiskelijakorttialoitteen parissa työskenteleville
- Suunnitteilla selvityksiä lyhytkestoisesta/monimuotoisesta opiskelijaliikkuvuudesta kansallisesti meillä OPHssa ja Euroopan tasolla ACAn toimesta.

Aktiivinen kansalaisuus hankkeissa



Autetaan osallistujia tunnistamaan aktiivisen kansalaisuuden ja yhteiskunnalliseen toimintaan osallistumisen edut



Vahvistetaan osallistumistaitoja ja valmiutta kansalaisyhteiskunnan eri osa-alueilla sekä kehitetään sosiaalisia ja kulttuurienvälisiä taitoja, kriittistä ajattelua ja medialukutaitoa



Parannetaan osallistujien ymmärrystä Euroopan unionista ja yhteisistä eurooppalaisista arvoista

Ajankohtaista Aktiivinen kansalaisuus -painopisteestä

- [Expert webinar Participation in Higher Education | Participation Academy - YouTube \(11.8.2025\)](#)
- [Higher Education - Self-Paced Learning Space \(SALTO Participation Team\)](#)
- [SALTO-YOUTH - SALTO Participation & Information](#)
- [PEACE – Participation Erasmus Alumni for Civic Engagement - Erasmusplus](#)
- Muista myös: Euroopan parlamentin laatima [tietopaketti](#) teemasta
 - Suunniteltu herättämään keskustelua ja innostamaan opiskelijoita EU-asioista sekä aktiivisen kansalaisuuden merkityksestä.



Hankkeiden viestintä ja vaikuttavuus

Viestintä ja logon käyttö

- Erasmus+ edunsaajat käyttävät (co)funded by European Union –logoa



Euroopan unionin
rahoittama



Euroopan unionin
osarahoittama

- Viestintäohjeet ja logot:
<https://www.oph.fi/fi/ohjelmat/logot-ja-viestintaohjeet-erasmus-hankkeille>
- Komission Communication Tool Kit –paketti

LinkedIn @EDUFI HigherEd & @Erasmus+ Finland
Instagram @erasmusplusfinland

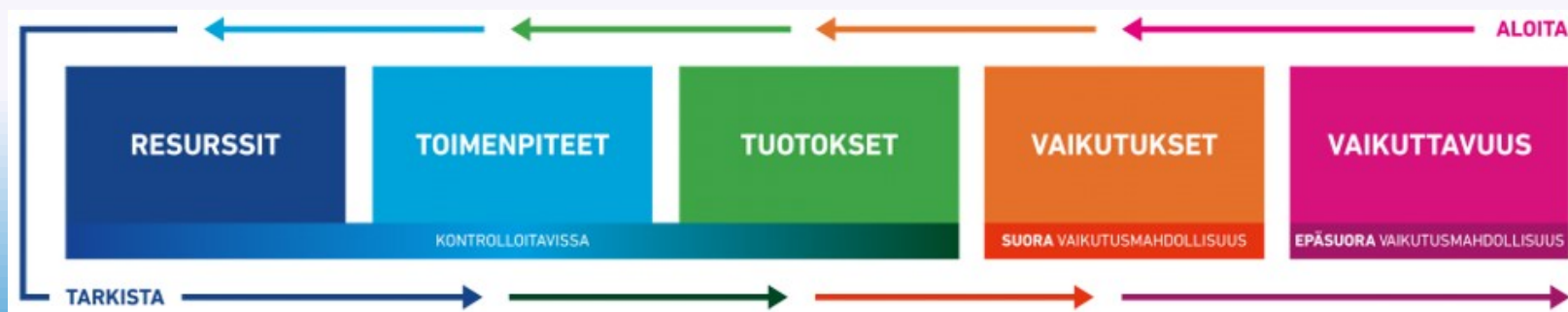
#ErasmusPlus
#ErasmusPlusFI
#ILoveErasmusPlus
#kansainvälisyys

- **Materiaalia vaihtojen markkinointiin:**
<https://www.oph.fi/fi/ohjelmat/erasmus-viestintamateriaaleja-korkeakouluille>



Hankeviestinnän vaikuttavuus

- Katso opastusvideo, miten teet hankeviestinnästäsi vaikuttavaa: [Vaikuttavaa hankeviestintää - YouTube](#)
- Muista vaikuttavuustyökalun hyödyntäminen läpi hankkeen
 - Lyhyt videoesittely: [Erasmus+ -vaikuttavuustyökalu - YouTube](#)
 - [Erasmus+ -vaikuttavuustyökalu | Opetushallitus / Erasmus+-effektverktøy](#)
 - [Impact tool mobility | Erasmus+](#) (hosted by the Dutch National Agency) in English and Dutch
- [Erasmus+ -vaikuttavuuskäsikirja](#)



Beneficiary Module (BM)

Erasmus+ -hankkeiden hallinnointi- ja raportointityökalu

Beneficiary Module (BM)

- Erasmus+ -liikkuvuuksien tiedot tallennetaan komission Erasmus+ -hankkeiden hallinnointi- ja raportointityökaluun eli Beneficiary Moduleen (BM)
- BM:ssä näkyy tällä hetkellä aiemmat KA131- ja KA171-sopimuskaudet.
- Sopimuskaudet 2025 tulevat näkyviin, kun sopimus on molemmin puolin allekirjoitettu ja tieto siitä on kirjattu IT-järjestelmiin
- BM:ään kirjaudutaan Erasmus+ & European Solidarity Corps Single Entry Pointin, eli EESC-portaalin kautta EU Login -tunnuksilla.
- Käyttöoikeudet ovat automaattisesti hakemukseen kirjatulla yhteyshenkilöillä (pääyhteyshenkilö, laillinen edustaja ja OLS-yhteyshenkilö), jotka voivat lisätä muita käyttäjiä hanke- ja sopimuskausikohtaisesti
 - EU Login -tunnuksen ja hakemuksella annetun sähköpostin tulee olla samat
 - Pääyhteyshenkilön ja laillisen edustajan tietoja ei voi muokata muuten kuin sopimusmuutosilmoituksella.

Liikkuvuuksien kirjaaminen BM:ään

- Liikkuvuustiedot voi tallentaa manuaalisesti yksitellen tai viedä siirtotiedostoilla
 - Manuaalisessa tallennuksessa pitää ensin tallentaa vastaanottavan organisaation tiedot Organisationsvälilehdellä
 - Eurooppalaisessa liikkuvuudessa partneriorganisaatiot voi kopioida aiemmalta sopimuskaudelta. Ohje: <https://wikis.ec.europa.eu/display/NAITDOC/Import+organisations+from+other+project+in+KA131+projects>
 - Siirtotiedostolla liikkujan ja vastaanottavan organisaation tiedot viedään samassa siirtotiedostossa
 - Siirtotiedostojen mallit ja Data Dictionaryt ovat komission verkkosivulla: <https://wikis.ec.europa.eu/x/UINYAg>
- Monimuotoisilla intensiivikursseilla eli BIPeillä on BM:ssä kurssikohtainen BIP ID, joka tulee näkyviin liikkuvuuden tallennuksessa pudotusvalikkoon, kun BIPin tiedot on tallennettu BM:ään ja liikkuvuuden ja BIPin fyysiset jaksot ovat yhteneväiset (HUOM! Mikäli BIPin tiedot eivät ole Complete-tilassa, tästä tulee varoitusteksti BIP ID –kentän alapuolelle).
 - *Lähetävä korkeakoulu* tallentaa BIPille osallistuvat valitsemalla BID ID:n liikkujan liikkuvuustietoihin BM:ssä, jolloin liikkuvuus linkittyy ao. BIPiin
 - BIPiin linkitetyt liikkuvuudet/osallistujaluettelo näkyvät koordinoivalle korkeakoululle BIPin tiedoissa

BM:n ohjeet

- Komission tuottamat ohjeet BM:n käyttöön ovat EESC-portaalissa kohdassa Support > Applicant & Beneficiary Guides > Project implementation phase:
<https://wikis.ec.europa.eu/display/NAITD/OC/Beneficiary+Guides+-+Project+implementation+phase>
- Saatavilla on myös ohjevideoita:
<https://wikis.ec.europa.eu/display/NAITD/OC/eLearning+videos+for+the+Beneficiary+module>

Beneficiary Guides - Project implementation phase

Laajenna kaikki Pienennä kaikki

> Applicant Guides - Submission phase

Beneficiary Guides - Project implementation phase

- My Projects
 - Project list
 - Project details
 - List functionality in beneficiary projects
 - Budget in projects
 - Organisations in projects
 - Contacts in projects
 - Fewer opportunities in projects
 - Project handling specifics related to the Russian aggression on Ukraine
 - Manage participant reports in projects
 - > Manage the final beneficiary report
 - Notifications to project contacts

① The illustrations in the provided Wiki pages are for consultation purpose only and may not reflect the latest implementation.

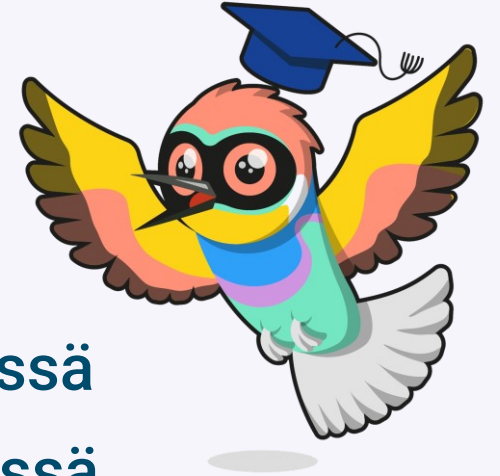
After an application is awarded and a grant agreement is signed the project is considered to be in management for beneficiaries of Erasmus+ or European Solidarity Corps programmes.

This page provides an overview of how beneficiaries manage Erasmus+ or European Solidarity Corps implementation phase.

Process Explained

Once the grant agreement is signed, received and recorded in the National Agency project management system, the project is created and becomes available under **My Projects** of the **Erasmus+ and European Solidarity Corps platform**, beneficiaries and their partners (where applicable) are automatically added to the project is available under My Project menu item. To view **My Projects** menu item, please log in to the platform.

By default the legal representatives and all contact persons stipulated in the grant agreement...



Online Language Support –kielivalmennus verkossa

- OLS-järjestelmä on EU Academy –verkko-oppimisympäristössä
- Eniten sisältöä Erasmus+ -ohjelmaan osallistuvien käytettävissä (rajoitetun pääsyn OLS)
 - OLS on tarkoitettu Erasmus+ -liikkuvuuteen (mm. KA131 ja KA171) ja KA2-hankkeiden liikkuvuustoimintoihin osallistujille
 - Osallistujille (myös henkilöstölle) OLS on erinomainen mahdollisuus kielitaidon testaamiseen ja kehittämiseen, mutta sen suorittaminen ei ole velvollisuus tai edellytys liikkuvuuteen osallistumiselle
 - Kielivalmennusta toivotaan markkinoitavan kaikille E+ -ohjelman osallistujille!
 - Kielivalmennusta ei ole rajoitettu vaihdon työkieleen tai liikkuvuuden keston, vaan OLS-alustalla voi opiskella ja testata kielitaitoa kaikissa siellä olevissa 29 kielessä!

OLS-kielivalmennus Erasmus+ ja ESC-ohjelmiin osallistuville

Rajoitetun pääsyn OLS:

- Itsearviointitestit ja kielenopiskeluyhteisöt 29:ssä EU-jäsenmaiden ja Erasmus+-ohjelmaan assosioituneiden maiden virallisessa kielessä
- Tason mukaan räätälöityjä online-kielikursseja kaikissa 29 kielessä
 - Sisältöä on laajimmin tarjolla viidessä eniten käytetyssä kielessä (en, de, fr, es, it) tasoilla A1–B2
 - Muissa kielissä tarjontaa on lähinnä tasoilla A1–A2
- Rajoitetun pääsyn OLS:n tavoitteena on osallistujien vaihtokokemuksen parantaminen heidän kielitaidon kehittymistä tukemalla.



Kielivalmennusta kaikille!

Avoimen pääsyn OLS

- Perustietoa, maistiaisja ja alkeistason itseopiskelumateriaaleja EU-jäsenmaiden ja Erasmus+ -ohjelmaan assosioituneiden maiden kielissä (29) **kaikille kiinnostuneille**
- Avoimen pääsyn OLS:n tavoitteena on motivoida kielten opiskeluun ja Euroopan kielellisen moninaisuuden juhlistaminen ja näkyväksi tekeminen



OLS Learning Manager

- Korkeakoulun OLS-yhteyshenkilö (tiedot siirtyvät hakemuksesta BM:ään, tiedon voi merkitä BM:ssä myös muille)
- Kutsuu osallistujat OLS:iin
 - Toistaiseksi osallistujat kutsutaan edelleen EU Academy OLS-alustalle lähettämälle heille sähköpostitse linkki
 - Sähköpostin malliviesti löytyy mm. Opetushallituksen OLS-sivulta:
<https://www.oph.fi/fi/ohjelmat/online-language-support-ols-kielivalmennus-verkossa>
- Liity the Role of OLS Learning Managers –”kurssille” EU Academyssä:
<https://academy.europa.eu/courses/the-role-of-ols-learning-managers-beneficiary-institution-organisation>
 - Ohjeita OLS-yhteyshenkilöille
 - Communication Toolbox (mm. tiedot OLS-sisällöistä ja kuukausittaisia valmiita some-materiaaleja).

Tulossa:




OLS OPEN DAY
28 August 2025 - 3pm CEST

The banner features a red background with a large orange circle on the left containing the owl illustration. The text 'OLS OPEN DAY' is in large white and yellow letters, with the date and time below it in white. There are yellow and green geometric shapes scattered around the text.

Calendar of Activities




August-November 2025: Video Contest

2025	April	OLS Live Tour and Q&A Sessions	2026	October	Mini Contests
	May	Speaking and Introduction Sessions		November	Speaking and Introduction Sessions
	June	Mini Contests		December	OLS Live Tour and Q&A Sessions
	July	Speaking and Introduction Sessions		January	Speaking and Introduction Sessions
	August	OLS Live Tour and Q&A Sessions		February	Mini Contests
	September	Speaking and Introduction Sessions		March	Speaking and Introduction Sessions

© European Union, 2025 - All rights reserved

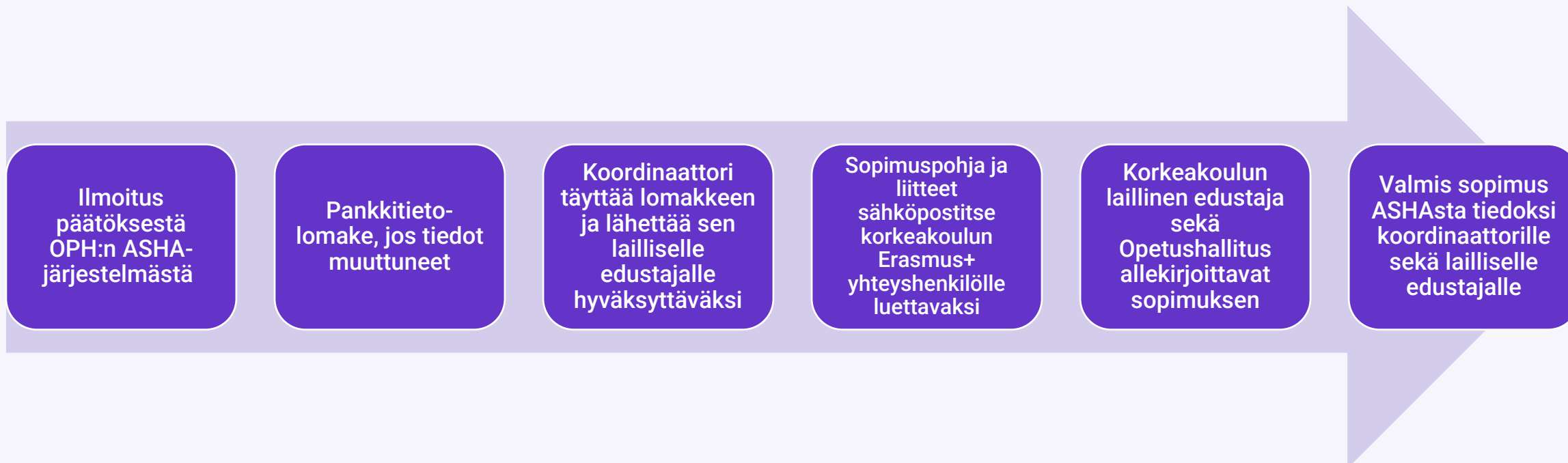
The calendar is presented as a circular path with months listed on the left (2025) and right (2026). A central owl illustration is surrounded by a circular path with the text 'August-November 2025: Video Contest'. A yellow staircase graphic is in the top right corner.

Erasmus+ tietosuoja

- Henkilötietojen käsittely sähköposteissa
 - Pyydetään käyttämään liikkujan nimen sijaan Mobility ID:tä ja hankenumeroa.
 - Tiedot voi myös lähettää salatulla sähköpostilla osoitteeseen erasmus.korkeakoulutus@oph.fi.sec tai erasmus.korkeakoulutus@oph.fi.s tai voimme pyynnöstä OPH:sta lähettää korkeakoululle salatun sähköpostin, johon vastaamalla viestin toi toimittaa.
- Henkilötiedot liikkuvuudenhallintajärjestelmissä (BM)
 - Tiedot piilotetaan hankkeen päätyttyä. Tiedot voi pyytää poikkeustapauksissa näkyviin esimerkiksi hanketarkastuksen ajaksi
- Tutustu myös [Erasmus+ ohjelman sekä Opetushallituksen tietosuojakäytänteisiin!](#)

Sopimus ja sopimuksen liitteet

Erasmus+ sähköinen sopimusprosessi



- Uusi sopimuskausi tulee näkyviin Beneficiary Moduleen sopimuksen allekirjoittamisen jälkeen.
- Hankkeen yhteyshenkilö voi lisätä BM-käyttöoikeuksia kollegoilleen.

Sopimuskauden 2025 KA131 ja KA171 -sopimukset

Vuoden 2025 sopimus on pitkälti samanlainen kuin vuoden 2024 sopimus

- KA131 ja KA171 sopimusohjat ja liitteet eroavat hieman toisistaan.
- Myös konsortiosopimus poikkeaa hieman muista sopimuksista.

Erasmus+ KA131 eurooppalaisen ja KA171 globaalien liikkuvuuden hallinnointi- ja sopimusliitteet 2025

Ohjelmat Korkeakoulutus Erasmus+ korkeakoulutukselle Kansainvälinen liikkuvuus

Tällä sivulla

- Sopimuskausien aikataulut >
- Oppaat korkeakouluille ja liikkuvuuskonsortioille >
- Avustussopimus ja sen liitteet >
- Annex 6: Korkeakoulun/konsortion ja opiskelijoiden väliset sopimukset >
- Annex 6: Korkeakoulun/konsortion ja henkilöstön väliset sopimukset >
- Vihreä matkustaminen >
- Korkeakoulujen väliset sopimukset (IIA) >
- Muita lomakkeita, työkaluja ja linkkejä >
- Raportointi ja lisäapurahojen haku >
- Vaihtojen keskeytyminen tai peruuntuminen / Force Majeure -menettely >
- Sopimustietojen muutokset >
- Erasmus+ -hankkeiden hallinnointi- ja raportointityökalu Beneficiary Module (BM) >
- Erasmus+ Online Language Support -kielivalmennus >
- Lisätuet liikkujille, joilla on muita vähemmän mahdollisuuksia >
- Neuvontatilaisuuksien materiaalit >
- Ota yhteyttä >

Jaa + -

Korkeakoulutuksen Erasmus+ eurooppalaisen (KA131) ja globaalien liikkuvuuden (KA171) sopimuskauden 2025 hallinnointi- ja sopimusliitteet julkaistaan tällä sivulla.

Sopimuskausien aikataulut

Eurooppalainen liikkuvuus KA131

Sopimuskausi 2025

26 kk:n sopimukset: 1.6.2025 - 31.7.2027

Väliraportointi ja lisäapurahanhaku: 16.2.2026

Loppuraportointi: 30.9.2027

Gloaali liikkuvuus KA171

Sopimuskausi 2025

- Sopimuskausien aikataulut >
- Oppaat korkeakouluille ja liikkuvuuskonsortioille >
- Avustussopimus ja sen liitteet >
- Annex 6: Korkeakoulun/konsortion ja opiskelijoiden väliset sopimukset >
- Annex 6: Korkeakoulun/konsortion ja henkilöstön väliset sopimukset >
- Vihreä matkustaminen >
- Korkeakoulujen väliset sopimukset (IIA) >
- Muita lomakkeita, työkaluja ja linkkejä >
- Raportointi ja lisäapurahojen haku >
- Vaihtojen keskeytyminen tai peruuntuminen / Force Majeure -menettely >
- Sopimustietojen muutokset >
- Erasmus+ -hankkeiden hallinnointi- ja raportointityökalu Beneficiary Module (BM) >
- Erasmus+ Online Language Support -kielivalmennus >
- Lisätuet liikkujille, joilla on muita vähemmän mahdollisuuksia >

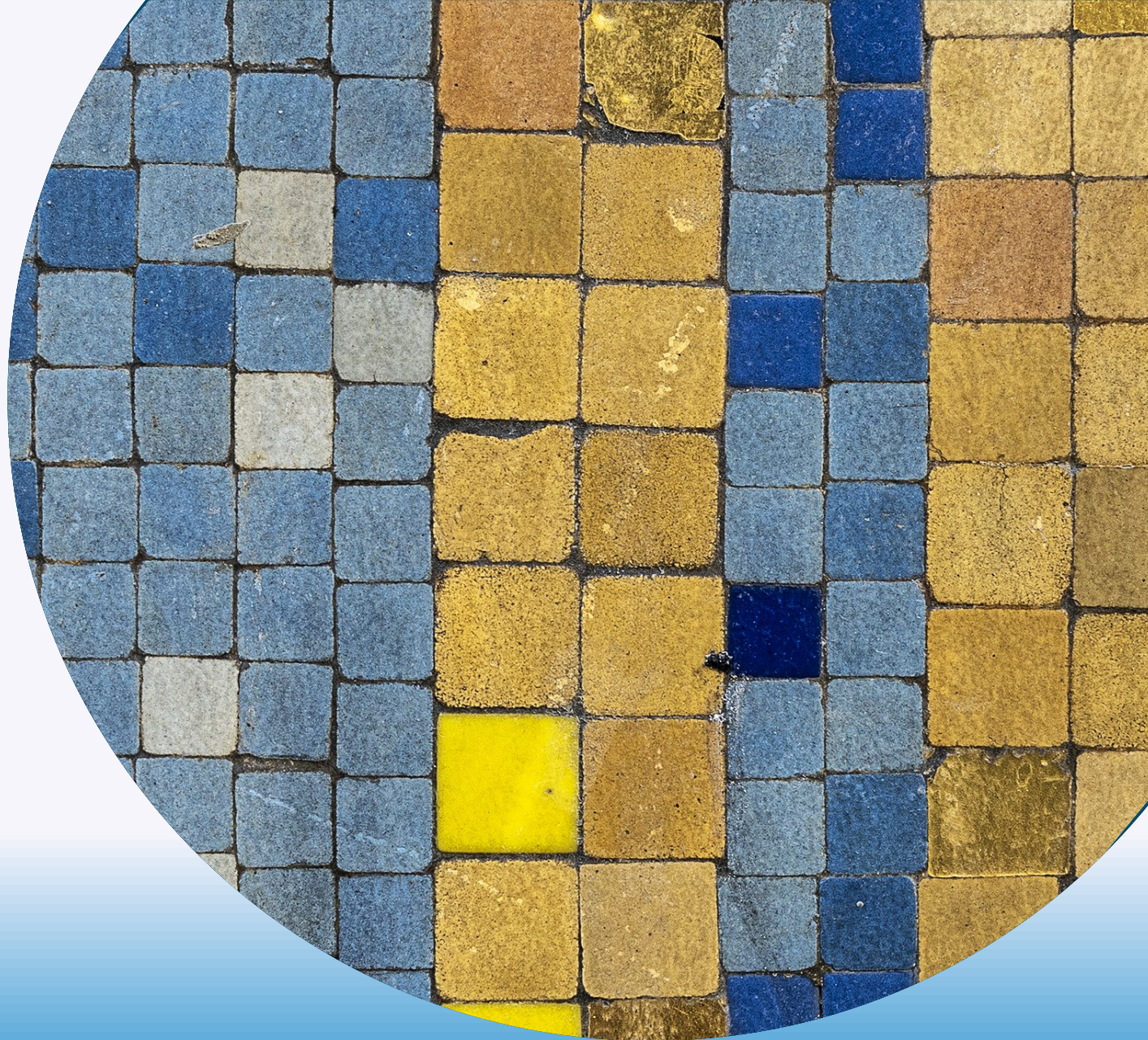
Sopimuksen liitteet OPH:n verkkosivuilla

Linkki: <https://www.oph.fi/fi/ohjelmat/erasmus-ka131-eurooppalaisen-ja-ka171-globaalin-liikkuvuuden-hallinnointi-ja-1>

- Annex 1 Description of the Action, Estimated budget and List of participating entities
- Annex 2 Additional information related to the eligibility of costs (verkossa)
- Annex 3 Applicable rates (verkossa)
- Annex 4 Accession form for beneficiaries (vain konsortiot)
- Annex 5 Specific rules (verkossa)
- Annex 6 Templates for agreement(s) to be used between beneficiaries and participants (verkossa)
- Annex 7 Bank information form
- Annex 8 Addendum I: Additional financial and contractual rules only applicable to projects increasing of incoming mobility of learners and staff from Ukraine due to the Russian war of aggression against Ukraine. (Vain KA131)

Ukrainasta saapuvien tukeminen (KA131)

- Kaikille korkeakouluille on lisätty lisäsopimus Annex 8 rahoitussopimukseen, joka mahdollistaa apurahojen maksamisen Ukrainasta saapuville liikkujille
- Edellytys:
Opiskelija on ollut kirjoilla tai henkilökunnan jäsen työsuhteessa ukrainalaisessa korkeakoulussa ennen vaihtoa
- Apurahat
Opiskelijat 900 €/kk + fewer opportunities top up 250 €/kk + matkatuki enintään 12 kk:n ajaksi
Henkilöstö 180 €/pv + matkatuki enintään 60 pv:n ajaksi



KA171 Annex 1 - List of non-funded countries

- Maat, jotka ovat läpäisseet laatuarvioinnin pisteiden puolesta, mutta jotka ovat jääneet rahoituksen ulkopuolelle budjetin riittämättömyyden takia, ovat listattuna rahoitussopimuksen liitteessä.
- Liikkuvuutta näiden ei-rahoitettujen maiden kanssa voidaan järjestää budjettisiirtojen ansiosta saman alueen sisällä, kunhan vähintään yksi maa alueelta on valittu rahoitukseen.
 - Jos kaikki samalle alueelle kuuluvat maat ovat ei-rahoitettujen maiden luettelossa, tämän alueen liikkuvuus voidaan järjestää vain "nolla-apurahana EU-rahasta".

Annex 6: Korkeakoulun/ konsortion ja liikkujan väliset sopimukset

Linkki:

<https://www.oph.fi/fi/ohjelmat/erasmus-ka131-eurooppalaisen-ja-ka171-globaaliniikkuvuuden-hallinnointi-ja-1#anchor-annex-6-korkeakoulun-konsortion-ja-opiskelijoiden-valiset-sopimukset>

Annex 6: Korkeakoulun/konsortion ja opiskelijoiden väliset sopimukset

Opiskelija- ja harjoittelijaliikkuvuuden dokumentteja Euroopan komission verkkopalvelussa

- Opiskelijan Erasmus-peruskirjan verkkoversio suomeksi
- Opiskelijan Erasmus-peruskirjan verkkoversio ruotsiksi
- Opiskelijan Erasmus-peruskirjan verkkoversio englanniksi
- Opiskelijan Erasmus-peruskirja suomeksi (pdf)
- Opiskelijan Erasmus-peruskirja ruotsiksi (pdf)
- Opiskelijan Erasmus-peruskirja englanniksi (pdf)
- Learning Agreementit

Opiskelija- ja harjoittelijaliikkuvuuden apurahasopimus

Apurahasopimus pohja on yhteinen sekä eurooppalaiselle että globaalille liikkuvuudelle. Mallipohjaa saa muokata, mutta sen sisällön tulee säilyä muuttumattomana. Korkeakoulu/konsortio voi lisätä apurahasopimukseen omia tarkentavia ehtojaan esim. minimiopintosuoritusvaatimuksesta ja sen vaikutuksesta apurahan takaisinperintään. [KA131 & KA171 HED Grant agreement with STUDENTS & TRAINEES 2025 \(docx, 76.2 KB\)](#)

Takaisin ylös ↑

Annex 6: Korkeakoulun/konsortion ja henkilöstön väliset sopimukset

Opettaja- ja henkilökuntaliikkuvuuden dokumentteja Euroopan komission verkkopalvelussa

- Mobility Agreementit

Opettaja- ja henkilökuntaliikkuvuuden apurahasopimus

Apurahasopimus pohja on yhteinen sekä eurooppalaiselle että globaalille liikkuvuudelle. Mallipohjaa saa muokata, mutta sen sisällön tulee säilyä muuttumattomana. Korkeakoulu voi lisätä sopimukseen omia tarkentavia ehtojaan. [KA131 & KA171 HED Grant agreement with STAFF 2025 \(docx, 75.25 KB\)](#)

Takaisin ylös ↑

Vihreä matkustaminen

Vihreän matkustamisen ohjeet ja vakuuslomakkeet ovat liikkuvuustukioppaassa.

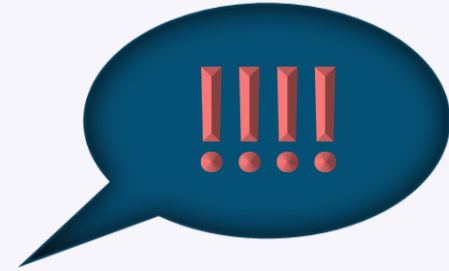
- Matkatuki ja vihreä matkustaminen opiskelija- ja harjoittelijaliikkuvuudessa
- Matkatuki ja vihreä matkustaminen opettaja- ja henkilökuntaliikkuvuudessa

Vihreän matkustuksen vakuuslomakkeet

Ennakkokysymys

Liikkujan apurahasopimuksen kohta 7.2.

- Opiskelijaliikkuvuuden osalta opiskelijan tulisi antaa meille tiedot vakuutusyhtiöstä jne. Onko tämä tieto tosiaan sellainen mikä meidän pitää kerätä, kun emme ole kuitenkaan osallisena asiaan ja toisaalta ylimääräisen tiedon keräämistä tulisi välttää? Vai riittääkö, että infoamme opiskelijoita asiasta mm. intrassa ja lähtöorientaatiossa, että tarvittava vakuutusturva pitää olla hankittuna?



Uutta sopimuskaudesta 2025 alkaen

Vain yksi ennakkomaksu

- Jatkossa maksetaan **vain yksi ennakkomaksu** (80 % myönnetystä budjetista) ja sopimuskauden maksut tasataan loppuraportin tarkastamisen jälkeen loppumaksun/-laskun yhteydessä

Lisäapurahat

- Lisäapurahoja voidaan myöntää vain jakamattoman avustuksen puitteissa, globaalissa liikkuvuudessa käytettävissä on myös ns. inklusiopotti
- Käyttämättä jäämässä olevaa avustusta voidaan kierrättää toiselle korkeakoululle vain, mikäli molempien korkeakoulujen avustussopimukseen tehdään vastaavat muutokset
- Varaudumme tarvittaessa muuttamaan sopimuksia sopimuskauden aikana, mutta edelleenkin väliraportissa palautuvan tuen ilmoittaminen ei automaattisesti johda myönnetyn budjetin pienentämiseen / takaisin perimiseen.

Muita dokumentteja vaihtojen toteuttamiseen

Komission oppaat korkeakouluille ja liikkuvuusconsortioille

- [Erasmus+ Higher Education Mobility Handbook for Beneficiaries \(KA131\)](#)
- [Blended mobility implementation guide for Erasmus+ higher education mobility KA131](#)
- **UUSI:** [Good practices in the implementation of the virtual component of blended intensive programmes \(BIPs\)](#)
- [ICM Handbook](#) ja [ICM Handbook for partners](#)

Sopimus pohja korkeakoulujen välistä sopimusta varten

- [Korkeakoulujen väliset sopimukset \(IIA\)](#), koskee KA131 ja KA171 globaalia liikkuvuutta sekä multilateraali sopimuksia

OPH:n opas korkeakouluille ja liikkuvuusconsortioille

- [Liikkuvuustukiopas](#) – päivitetään sopimuskaudelle 2025 mahdollisimman pian (ja jatkuvasti)!
- Tämän lisäksi mm. Force Majeure-lomake, raportointiohjeet, vihreän matkustamisen vakuus, fewer opportunities top up –vakuus ja OLS-linkkejä

Korkeakoulu- opiskelijoiden ja henkilöstön liikkuvuus KA131 & KA171



Opiskelijoiden ja harjoittelijoiden liikkuvuus

Opiskelijaliikkuvuus kumppanikorkeakouluun (Student Mobility for Studies, SMS)

- Pitkäkestoinen 2 kk–12 kk, voidaan yhdistää virtuaaliseen jaksoon
- Lyhytkestoinen monimuotoliikkuvuus, jossa yhteistoiminnallinen virtuaalinen oppiminen yhdistyy 5–30 pv:n kestoiseen fyysiseen liikkuvuuteen (laajuus väh. 3 op)
 - Voi olla yksilömonimuotoliikkuvuutta tai monimuotoiselle intensiivikurssille osallistuminen
- + enintään 2 matkapäivää tai enintään 6 matkapäivää matkustettaessa vihreästi
- Edellytyksenä IIA sopimus opiskelijaliikkuvuudesta korkeakoulujen välillä (myös lyhytkestoisessa monimuotoliikkuvuudessa)

Harjoittelijaliikkuvuus (Student Mobility for Traineeships, SMT)

- Pitkäkestoinen 2 kk–12 kk, voidaan yhdistää virtuaaliseen jaksoon
- Lyhytkestoinen monimuotoharjoittelu, jossa etätyö kotimaasta käsin yhdistyy 5–30 pv:n kestoiseen fyysiseen liikkuvuuteen
- + enintään 2 matkapäivää tai enintään 6 matkapäivää matkustettaessa vihreästi
- Vastavalmistuneiden harjoittelu kokonaisuudessaan 12 kk:n sisällä valmistumisesta
- Digitaitoja kehittävät harjoittelujaksot
- Ei edellytä IIA-sopimusta, voidaan sopia Learning Agreement for Traineeshipillä (paitsi kumppanimaan korkeakouluissa tai globaalin liikkuvuuden rahoituksella toteutettavissa harjoitteluissa)

Henkilöstön liikkuvuus

- **Opettajaliikkuvuus (Staff Mobility for Teaching Assignments, STA)**

- Ohjelmamaissa kesto 2–60 pv, kumppanimaissa 5–60 pv (min. 8 opetustuntia/vk) + enintään 2 matkapäivää tai enintään 6 matkapäivää matkustettaessa vihreästi
- Voidaan yhdistää virtuaaliseen jaksoon
- Eurooppalaisessa liikkuvuudessa voidaan kutsua ulkomaisista yrityksistä asiantuntijoita opettamaan (minimikesto 1 pv, ei minimiopetustuntimäärää)

- **Henkilökuntaliikkuvuus (Staff Mobility for Training, STT)**

- Ohjelmamaissa kesto 2–60 pv, kumppanimaissa 5–60 pv + enintään 2 matkapäivää tai enintään 6 päivää matkustettaessa vihreästi
- Voidaan yhdistää virtuaaliseen jaksoon
- Henkilöstön digitaitoja kehittävät jaksot
- Lähes kaikki julkisen, yksityisen tai kolmannen sektorin organisaatiot käyvät kohteeksi
- Konferenssit eivät käy STT-vaihdon kohteeksi
- Ei edellytä korkeakoulujen välistä sopimusta (paitsi kumppanimaiden korkeakoulujen kanssa)
- Globaalissa liikkuvuudessa henkilökuntaliikkuvuus on mahdollista vain kumppanikorkeakouluun

Henkilöstön liikkuvuuden kohderyhmät

- Opettajavaihdossa opetuksen kohderyhmänä voi olla vastaanottavan korkeakoulun opiskelijat tai henkilökunta (= vastaanottavan korkeakoulun kehittämiseen tähtäävä kouluttaminen)
- Myös muu henkilökunta voi osallistua opettajaliikkuvuuteen (= vastaanottavan korkeakoulun kehittämiseen tähtäävä kouluttaminen) ja opetushenkilöstö voi osallistua henkilökuntaliikkuvuuteen (= oma kouluttautuminen)
- Opettaja- ja henkilökuntaliikkuvuuden voi myös yhdistää samaan liikkuvuusjaksoon, jolloin vähimmäisopetustuntimäärä on 4 tuntia opetusta/vk ja ohjelmaan tulee sisältyä myös liikkujan omaan kouluttautumiseen/kehittymiseen tähtäävää sisältöä.

Tohtoritason liikkuvuus

- Tohtoriopiskelija, jolla ei ole työsuhdetta lähettävään korkeakouluun:
 - Pitkäkestoinen liikkuvuus 2–12 kk
 - Lyhytkestoinen liikkuvuus 5–30 pv

→ voidaan yhdistää virtuaaliseen jaksoon

 - Toteutuu opiskelija- tai harjoittelijaliikkuvuutena (SMS/SMT)
 - Myös vastavalmistuneen harjoittelu mahdollinen ("post-doc", harjoittelujakso päättyneenä max. vuosi valmistumisesta)
 - Ajallisen keston lisäksi ohjelma ei aseta muita vaatimuksia esim. opintojen sisällölle tai opintopisteiden määrälle (pl. monimuotoiset intensiivikurssit, joissa osallistuminen tulee vastata minimiläajuutta 3 op.)

→ Hakemuksessa nämä lasketaan mukaan opiskelija- ja harjoittelijavaihtojen lukumäärään
- Lähettävään korkeakouluun työsuhteessa olevan tohtoriopiskelijan liikkuvuus voi toteutua myös henkilöstön liikkuvuutena (STT/STA)

→ Hakemuksessa nämä lasketaan mukaan opettaja- ja henkilöstöliikkuvuuksien lukumäärään

Sopimuskauden 2025 apurahat

Vaihtojen järjestämisen tuki (OS) 2025

	OS-tuki
KA131 liikkujat (1 – 100)	400 € / liikkuja
KA131 liikkujat (101 ->)	230 € / liikkuja
KA171 liikkujat	500 € / liikkuja
Todellisiin kustannuksiin perustuvaa osallisuustukea saavat liikkujat	125 € / osallisuus- tukea saava liikkuja (lisätukena varsinaisen OS-tuen päälle)

- Vaihtojen järjestämisen tuki (OS-tuki) on tarkoitettu vaihtojen järjestämisestä aiheutuviin kustannuksiin
- Lasketaan lähettävälle korkeakoululle liikkuvien henkilöiden määrän perusteella
- Myös lyhytliikkuvuudet ja liikkuvuudet monimuotoisille intensiivikursseille oikeuttavat OS-tukeen

KA131 Opiskelijavaihdon apurahat 2025

Outgoing studies	Host country	Grant (€/month)
Group 1 Countries with higher living costs	Austria, Belgium, Denmark, France, Germany, Iceland, Ireland, Italy, Liechtenstein, Luxembourg, Netherlands, Norway, Sweden Partner countries from region 13: Andorra, Monaco, San Marino, Vatican City State Partner countries from region 14: Faroe Islands, Switzerland, United Kingdom	540
Group 2 Countries with medium living costs	Cyprus, Czechia, Estonia, Greece, Latvia, Malta, Portugal, Slovakia, Slovenia, Spain	490
Group 3 Countries with lower living costs	Bulgaria, Croatia, Hungary, Lithuania, North Macedonia, Poland, Romania, Serbia, Türkiye	490

KA131 Harjoittelijavaihdon apurahat 2025

Outgoing traineeship	Host country	Grant (€/month)*
Group 1 Countries with higher living costs	<p>Austria, Belgium, Denmark, France, Germany, Iceland, Ireland, Italy, Liechtenstein, Luxembourg, Netherlands, Norway, Sweden</p> <p>Partner countries from region 13: Andorra, Monaco, San Marino, Vatican City State</p> <p>Partner countries from region 14: Faroe Islands, Switzerland, United Kingdom</p>	690
Group 2 Countries with medium living costs	Cyprus, Czechia, Estonia, Greece, Latvia, Malta, Portugal, Slovakia, Slovenia, Spain	640
Group 3 Countries with lower living costs	Bulgaria, Croatia, Hungary, Lithuania, North Macedonia, Poland, Romania, Serbia, Türkiye	640

* Sisältää harjoittelijavaihdon top-upin 150 €

KA131 & KA171 Opiskelijoiden apurahat kumppanimaihin 2025

Studies	Host country	Grant (€/month)
Outgoing to partner countries	Partner countries from regions 1-12	700
Incoming from partner countries	Finland	900

Traineeship	Host country	Grant (€/month)
Outgoing to partner countries	Partner countries from regions 1-12	700
Incoming from partner countries	Finland	900

Ei muutoksia viime vuodesta

KA131 & KA171 Lyhytkestoisen opiskelijaliikkuvuuden apurahat 2025

Vaihdon kesto	Grant (€/day)
1 – 14 päivää	79
15 – 30 päivää	56

Ei muutoksia viime vuodesta

KA131 Henkilöstön oleskelutuki 2025

Outgoing	Host country	Grant (€/day 1-14)	Grant (€/day 15-60)
Group 1 Countries with higher living costs <i>* yrityksistä Suomeen opettajavaihtoon kutsutut</i>	Austria, Belgium, Denmark, <i>Finland*</i> , France, Germany, Iceland, Ireland, Italy, Liechtenstein, Luxembourg, Netherlands, Norway, Sweden Partner countries from region 13: Andorra, Monaco, San Marino, Vatican City State Partner countries from region 14: Faroe Islands, Switzerland, United Kingdom	153	107
Group 2 Countries with medium living costs	Cyprus, Czechia, Estonia, Greece, Latvia, Malta, Portugal, Slovakia, Slovenia, Spain	137	95
Group 3 Countries with lower living costs	Bulgaria, Croatia, Hungary, Lithuania, North Macedonia, Poland, Romania, Serbia, Türkiye	119	83

Globaalin liikkuvuuden henkilöstön oleskelutuki 2025

Teacher	Host country	Grant (€/day 1-14)	Grant (€/day 15-60)
Outgoing to partner countries	Partner countries from regions 1-12	190	133
Incoming from partner countries (vain KA171)	Finland	190	133
Staff	Host country	Grant (€/day 1-14)	Grant (€/day 15-60)
Outgoing to partner countries	Partner countries from regions 1-12	190	133
Incoming from partner countries (vain KA171)	Finland	190	133

Matkatuki 2025

Juna, bussi,
kimppakyyti...

Muista myös
matkapäivät
(0-2 / 0-6)

Travel distance	Green travel	Non-green travel
10 – 99 km	56 EUR per participant	28 EUR per participant
100 – 499 km	285 EUR per participant	211 EUR per participant
500 – 1999 km	417 EUR per participant	309 EUR per participant
2000 – 2999 km	535 EUR per participant	395 EUR per participant
3000 – 3999 km	785 EUR per participant	580 EUR per participant
4000 – 7999 km	1 188 EUR per participant	1 188 EUR per participant
8000 km ->	1 735 EUR per participant	1 735 EUR per participant

Erasmus+ Distance Calculator: <https://erasmus-plus.ec.europa.eu/resources-and-tools/distance-calculator>

Matkatuesta ja –päivistä (opiskelijat ja henkilökunta)

- Sopimuskaudesta 2024 alkaen myös opiskelijat ovat olleet oikeutettuja matkatukeen ja matkapäiviin. Matkapäiviltä maksetaan yksilötuki.
 - Green travel: 0-6 matkapäivää
 - Non-green travel: 0-2 matkapäivää
- Matkatuen laskenta
 - Opiskelijoilla ja henkilökunnalla matkatuki lasketaan samalla tavalla
 - Matkatuki määräytyy Erasmus+ -välimatkalaskurin mukaisen kilometrimäärän mukaan
 - Vihreän matkustamisen kelpoisuus todellisen matkan kilometrien ja vihreän osuuden mukaan
 - Huomaa eri suuruiset matkatuet riippuen matkustustavasta!
- Matkapäivien dokumentointi
 - Green travel: vihreän matkustuksen mukainen dokumentointi – vakuuslomake, tarvittaessa korkeakoulu voi pyytää matkalippuja tai -kuitteja
 - Non-green travel: ei erillistä dokumentointia

Matkapäivistä: esimerkki

- Esimerkki liikkuvuuden keston ja matkapäivien laskennasta
 - Pitkäkestoinen opiskelijaliikkuvuus 4kk 10 päivää (15.9.–24.1.)
 - Matkapäiviä 2 päivää (1 ennen liikkuvuutta, 1 liikkuvuuden jälkeen) → lisättävä apurahasopimukseen
- Vaihtojakson kesto määräytyy vaihdon todellisen keston mukaan
 - BM:ään merkitään aloituspäivä (15.9.) ja päättymispäivä (24.1.) vaihtotodistuksen mukaan
 - Huom. max 5 päivän lyhentymisen suunnitellusta
 - Matkapäiviä EI LISÄTÄ vaihtojakson keston vaan ne lisätään BM:ään erilliseen laatikkoon
- Näiden pohjalta (aloitus- ja päättymispäivät, matkapäivien määrä) BM laskee yksilötuen määrän, joka tässä esimerkissä on
 - $4\text{kk} * \text{kuukausiapuraha} + 10\text{pv} * \text{kuukausiapuraha} / 30 + 2\text{pv} * \text{kuukausiapuraha} / 30$



Fewer opportunities top-up – kiinteä yksilötuen korotus

- Kiinteä lisätuki (top-up) opiskelijoille, joilla on muita vähemmän mahdollisuuksia osallistua
 - Pitkäkestoisessa liikkuvuudessa +250 €/kk
 - Lyhytkestoisessa liikkuvuudessa +100 €/vaihto (2-14 pv) tai +150 €/vaihto (15-30 pv)
- Ryhmät:
 - Kansallisesti lähteville opiskelijoille määritellyt yhteiset ryhmät (KA131 ja KA171): sosiaaliset esteet (perheelliset ja omaishoitajat), vammat, terveysongelmat ja kansainvälistä suojelua saaneet opiskelijat
 - Globaalissa liikkuvuudessa saapuville opiskelijoille yllä olevat ryhmät sekä korkeakoulujen partneriensa kanssa määrittelemät lisäryhmät jotka sisältyvät Erasmus+ ohjelman määrittelyihin: taloudelliset esteet, kulttuurierot, syrjintään liittyvät esteet, maantieteelliset esteet jne.
- Kuuluminen osallisuustukeen oikeuttavaan ryhmään todennetaan vakuuslomakkeella
- Enemmän tietoa OPH:n sivuilta: <https://www.oph.fi/fi/ohjelmat/esteettomyys-ja-osallisuustuki-korkeakoulujen-kansainvalisessa-liikkuvuudessa>

Inclusion support - todellisiin kustannuksiin perustuva osallisuustuki

- Todellisiin kustannuksiin perustuva osallisuustuki liikkujille (opiskelijat ja henkilöstö), joiden fyysisestä, henkisestä, terveydellisestä tai henkilökohtaisesta tilanteesta johtuvia liikkuvuusjaksoon liittyviä ylimääräisiä kuluja ei voida kattaa muulla rahoituksella
 - Osallisuustuella voidaan kattaa 100 % hyväksyttävistä kustannuksista
 - Esim. perustellut tavanomaista korkeammat matka- ja oleskelukustannukset edellyttäen, että niitä ei kateta näiden osallistujien osalta matkatukea ja yksilötukea koskevista kululuokista, ylimääräiset tai huomattavasti kotimaata korkeammat hoito-, terapia- ja apuvälinekulut sekä avustajiin ja valmisteleviin vierailuihin liittyvät lisäkustannukset.
 - Lähettävälle korkeakoululle **125 €** organisaation osallisuustukea todellisiin kustannuksiin perustuvaa osallisuustukea saavaa osallistujaa kohti (käytettävissä OS-tuen tapaan).

Syksyn 2025 drop in kahvit & viestintäkanavia

- Syksyn Drop in -kahvien ajankohdat:
 - Pe 22.8.2025 klo 12:30 – 13:00
 - To 18.9.2025 klo 14:30 – 15:00
 - To 16.10.2025 klo 14:30 – 15:00
 - Ke 12.11.2025 klo 14:30 – 15:00
 - Ti 9.12.2025 klo 14:30 – 15:00
- Lisätietoa liikkuvuustukioppaasta: <https://www.oph.fi/fi/ohjelmat/erasmus-kansallisen-toimiston-ohjaus-ja-neuvonta>
- Opetushallituksen sähköpostilistat ja sosiaalinen media: <https://www.oph.fi/fi/ohjelmat/kansainvalinen-korkeakouluyhteistyoyhteystiedot-ja-sahkopostilistat>
- Facebook-ryhmä: [Korkeakoulujen Erasmus-koordinaattorit | Facebook](#)
- Neuvontasähköposti: erasmus.korkeakoulutus@oph.fi
- Erasmus+ -liikkuvuuden koordinaattoripäivät maalis-huhtikuussa 2026