



Digitaaliset rakennustiedot ja uusi rakentamisen lainsäädäntö

26.3.2026

Rakennustieto, data ja uusi lainsäädäntö

Webinaari isännöinti- ja kiinteistöalalle

Vesa Putkonen, erityisasiantuntija, ympäristöministeriö

Digitaalisen rakennetun ympäristön tiekartta

2020–2024



Tietojärjestelmän
määrittely ja rakentaminen

Tiedonhallintalaki

Laki RYTJ:stä

Rakentamislaki

Yhteentoimivuus

2025–2029



Käyttöönotto
ja siirtymäkausi

Asetuksia:

suunnitelmamalli,

ilmastaselvitys ja

rakennustuoteluettelo;

EU:n sääntely

2030

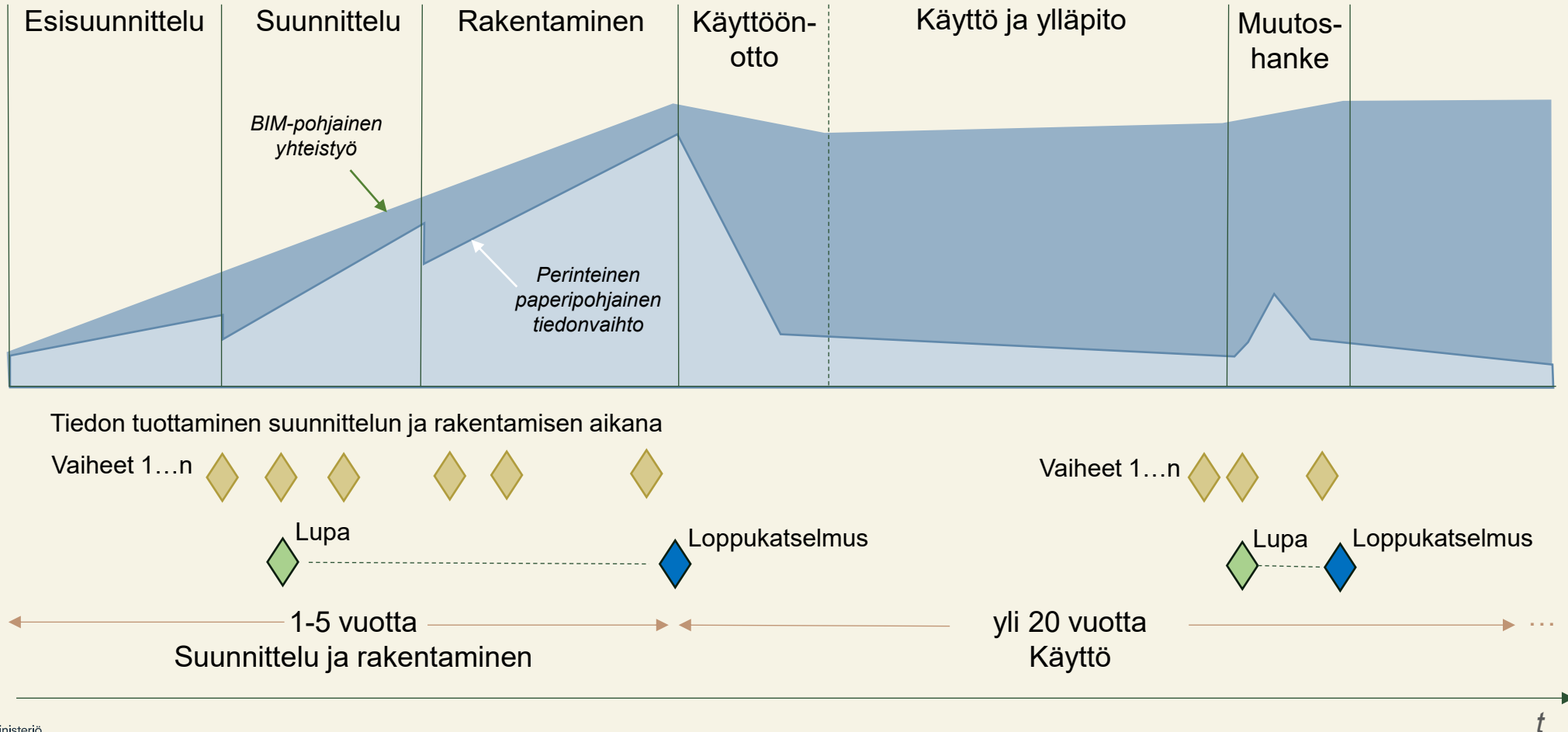


Vakiintuminen
ja jatkosovellukset

Suomessa on maailman
parhaaseen tietoon
perustuva, hyvinvointia luova
ja kestävä elinympäristö.



Rakennuksen elinkaari ja lupatiedot



Suunnitelmapmallin sisältämiä tietoja

Ydintiedot

- Keskeiset tiedot vrt. RH-tiedot

Rakennusosien tiedot

- tunnistetunnus, ulkovaipanosa, komponentin teknisiä tietoja

Tilojen tiedot

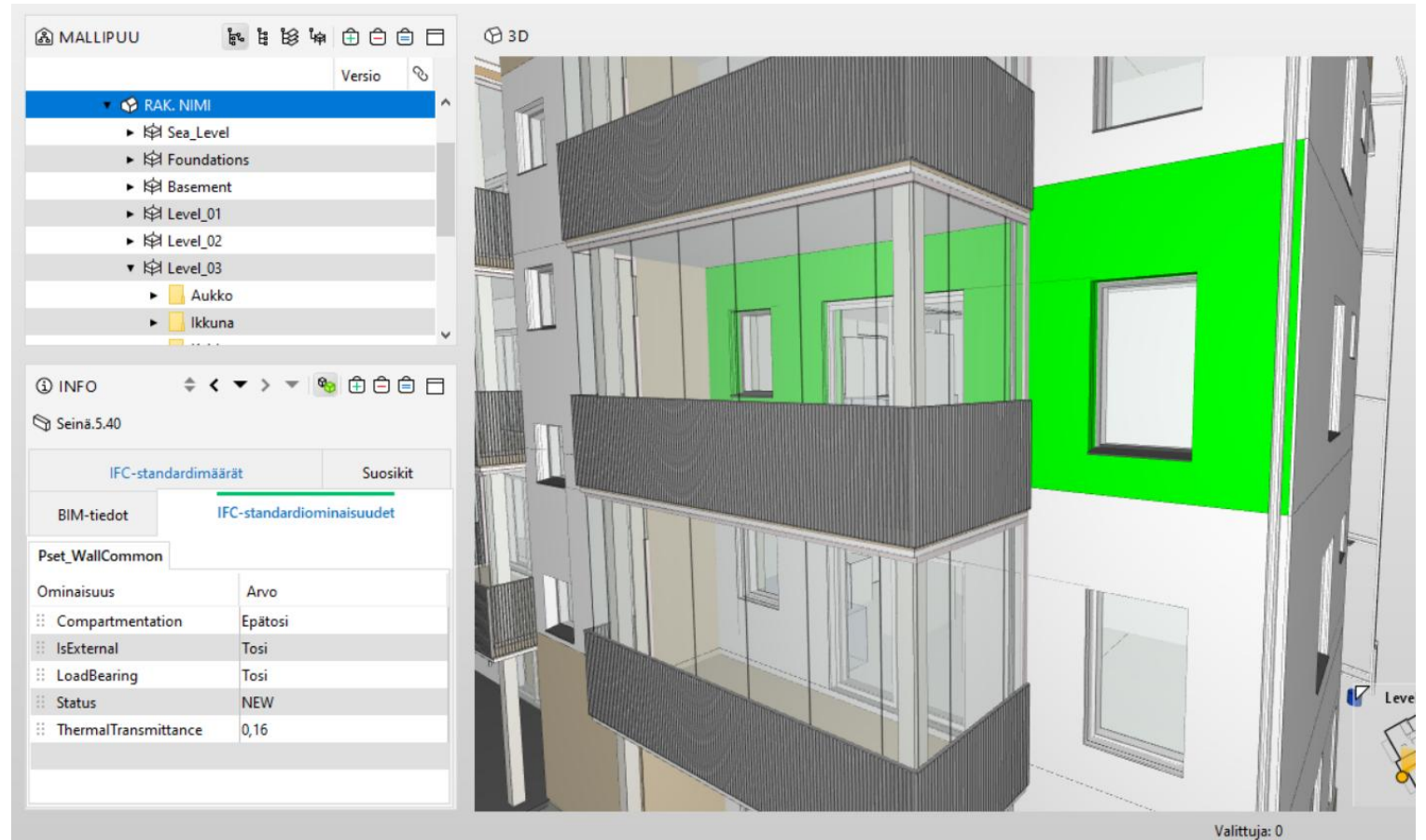
- huoneistotunnus, huoneistoala, varusteet, väestönsuoja...

Hissit

- tunnistetunnus, henkilömäärä, kantavuus...

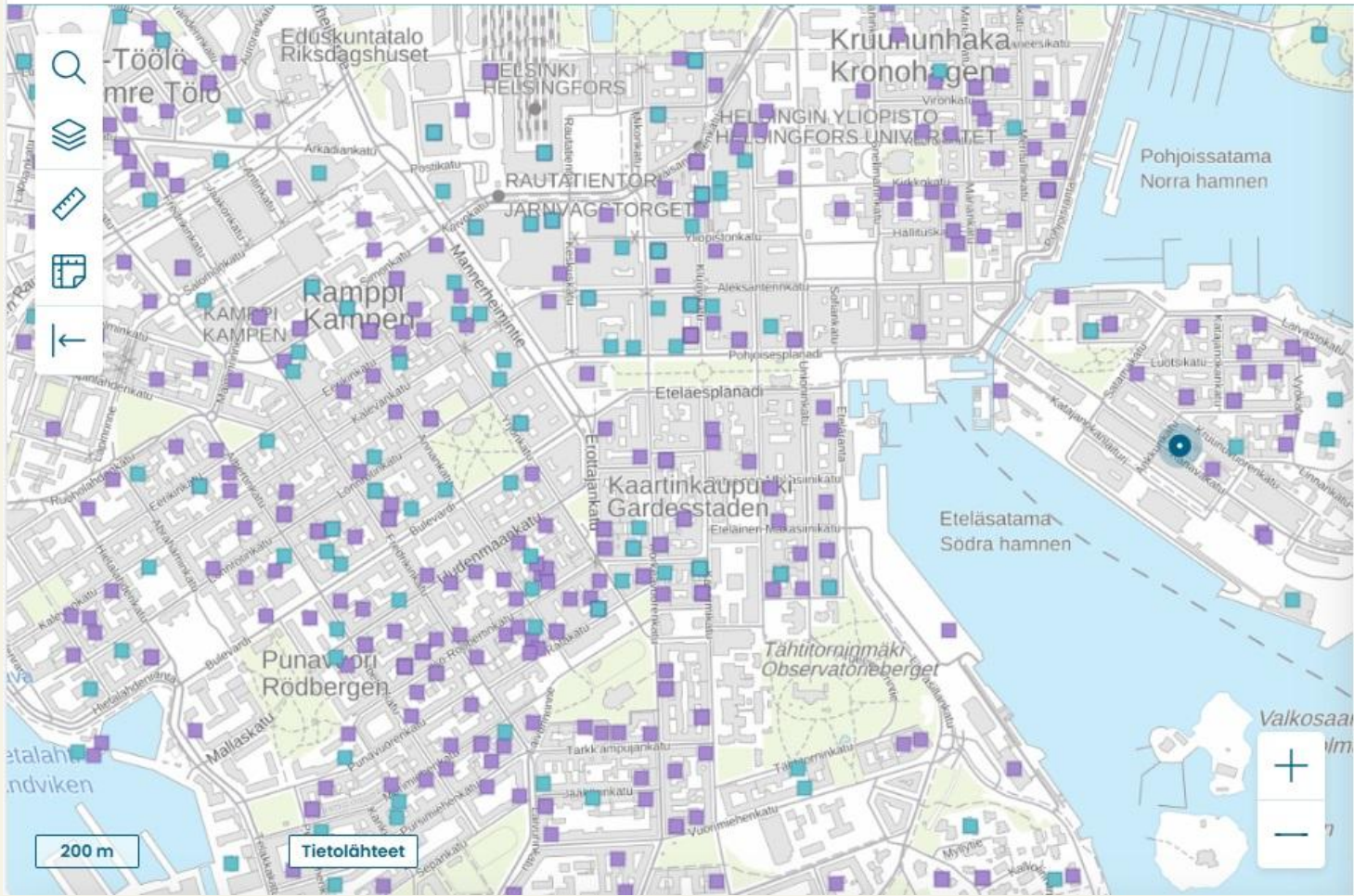
Sisäänkäynnit

- tunnistetunnus, onko esteetön, hyökkäysreitti, osoite, koordinaatit



Tietojärjestelmä palvelee useita eri toimijoita





Rakennushankkeen tiedot

Luvan myöntämispvm	28.10.2021
Pysyvä lupatunnus	3002217984
DVV-lupatunnus	09100021-26260022110
Käyttötarkoitus	Toimisto-, tuotanto-, yhdyskuntatekniikan tai muut rakennukset
Käytöstäpoistumispvm	
Julkisivumateriaali	Tiili
Lämmitystapa	Vesikeskuslämmitys
Lämmitysaine	Kauko- tai aluelämpö
Kerrosala	8625 m ²
Kokonaisala	10320 m ²
Tilavuus	30307 m ³

Rakennuksen käyttö- ja huolto-ohje

Miten käyttö- ja huolto-ohjeen vaatimukset ja tietojen ajantasaisuus vaikuttavat taloyhtiöihin?

Rakentamislaisissa 751/2023

- 122 § Loppukatselmuksen yhteydessä tarkistetaan, että rakennuksen käyttö- ja huolto-ohje on toimitettavissa rakennuksen omistajalle.
- 139 § PS huolehtii että laaditaan uudelle rakennukselle. Korjaus- ja muutoshankkeessa laadittava toimenpidealueesta jos edellyttää lupaa. Koneluettava. Rakennuksen omistaja vastaa käyttö- ja huolto-ohjeen ajantasaisuudesta.
 - 1) kiinteistön ja rakennuksen perus- ja laajuustiedot;
 - 2) rakennuksen toteutumatieto;
 - 3) rakennuksen historiatieto;
 - 4) rakennuksen ylläpidon seurantatieto;
 - 5) kunnossapitotarveselvityksen ja kunnossapitosuunnitelman edellyttämät tiedot.



Rakennusten energiatehokkuusdirektiivi

Direktiivi (EU) 2024/1275 koskee rakennusten energiatehokkuuden parantamista EU:ssa.
Voimaantulo 28.5.2024

Päätavoitteena on saavuttaa nollapäästöinen rakennuskanta vuoteen 2050 mennessä,

- nopeuttaa rakennusten energiakorjauksia,
 - asettaa minimienergiatehokkuusvaatimuksia,
 - edistää uusiutuvan energian käyttöä ja
 - kannustaa fossiilisista energiamuodoista eroon.
- Toimeenpano tehdään mahdollisimman vähäisillä muutoksilla voimassa oleviin säädöksiin.
 - Direktiivin sisältö on laaja, ja muutoksia on tulossa useisiin uudis- ja korjausrakentamista koskeviin säädöksiin.



EU:n sääntelystä tulevia muutoksia



HE laiksi rakennusten energiatehokkuudesta

- Rakennuksen energiatehokkuuden vähimmäisvaatimukset
- Aurinkoenergian käyttöönotto

Energiatodistus

- Tietoihin tarkennuksia mm. uuden rakennuksen energiatodistukseen tiedot rakennuksen hiilijalanjäljestä jaoteltuna elinkaaren vaiheisiin
- Virtuaalinen kohdekäynti

Perusparannuspassi energiatodistuksen osana tai liitteenä

- Ammattilaisen laatima, digitaalinen suunnitelma rakennuksen vaiheittaiselle energiatehokkuutta parantavalle korjaamiselle. Passi on rakennuksen omistajan vapaaehtoinen työkalu.
- Perusparannuspassin laatijan pätevyys ehdotetaan yhdistettäväksi energiatodistusten laatijapätevyyden kanssa.



EU:n sääntelystä tulevia muutoksia

Rakentamislaki

- Hiilijalanjälki raportoitava 2028 alkaen kaikkien sellaisten uusien rakennusten osalta, joiden hyötypinta-ala on yli 1 000 m² ja 2030 alkaen kaikkien uusien rakennusten osalta.
- Raja-arvot käyttötarkoitukseluokittain.
- GWP-laskentaan sisällytetään rakennuksen elinkaaren vaiheet.
- Tulos ilmoitettava kg CO₂eq/m²: muutos asetukseen, sillä nyt käytössä kgCO₂eq/m²/a.
- Laskennassa käytettävä hyötypinta-alaa: Jäsenmaiden on julkaistava hyötypinta-alan kansallinen määritelmä. Suomessa hyötypinta-ala vastannee lämmitetyn nettoalan määritelmää.





Suunnitelmaprojektissa huomioitu EU:n sääntely

- GIA eli Gigabit-infrastruktuurisäädös. Rakentamisluvan yhteydessä selvitetään mitä verkkoja ollaan rakentamassa ja vastaavatko ne vaatimuksia.
 - Rakennettavan sisäverkon ilmoittaminen
 - Valokuituverkko, parikaapelointi, antenniverkko
- EPBD eli rakennusten energiatehokkuusdirektiivi. Rakentamisluvan yhteydessä kirjataan valmius tai toteutettava ajoneuvojen latausinfrastruktuuri.
 - Latauspistevalmiuden ilmoittaminen
 - Latauspisteiden
 - Polkupyöräpaikkojen määrät

Lausuntopalvelussa 30.4. asti

- Luonnos ympäristöministeriön asetukseksi eräiden rakennusten teknisten järjestelmien energiatehokkuuden vaatimuksista
[Lausunto - Lausuntopalvelu](#)
- Lausuntopyyntö HE rakennuksen energiatodistuksesta annetun lain ja rakentamislain muuttamiseksi sekä energiatodistusta että rakennuksen ilmastaselvityksestä koskevien asetusten muuttamiseksi
[Lausunto - Lausuntopalvelu](#)
- Luonnos hallituksen esitykseksi automaatio- ja latauspistelain muuttamisesta
[Lausunto - Lausuntopalvelu](#)
- Luonnos hallituksen esitykseksi laiksi rakennusten energiatehokkuudesta
[Lausunto – Lausuntopalvelu](#)





Ympäristöministeriö
Miljöministeriet
Ministry of the Environment