

# Miten digiyritysneuvonta vietiin käytäntöön esimerkkiyrityksissä

## Case 1. HolWe Oy Case 2. Ab Stormossen Oy

Kati Kiljunen, Prizztech Oy / Robocoast EDIH  
Elina Vainio, Prizztech Oy / Robocoast EDIH



Design by Freepik



Euroopan unionin  
osarahoittama



Elinvoimakeskus



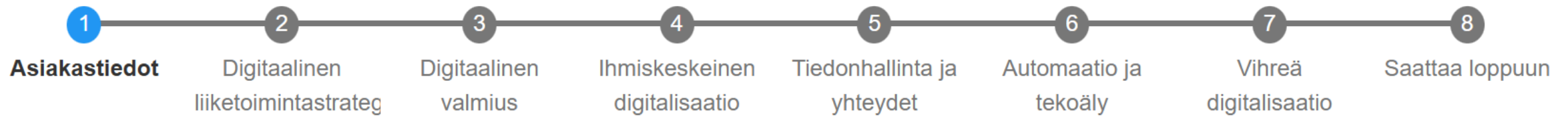
TIEKE

Prizztech



Oulun seudun  
Uusyritys-  
keskus

LAPPEENRANTA

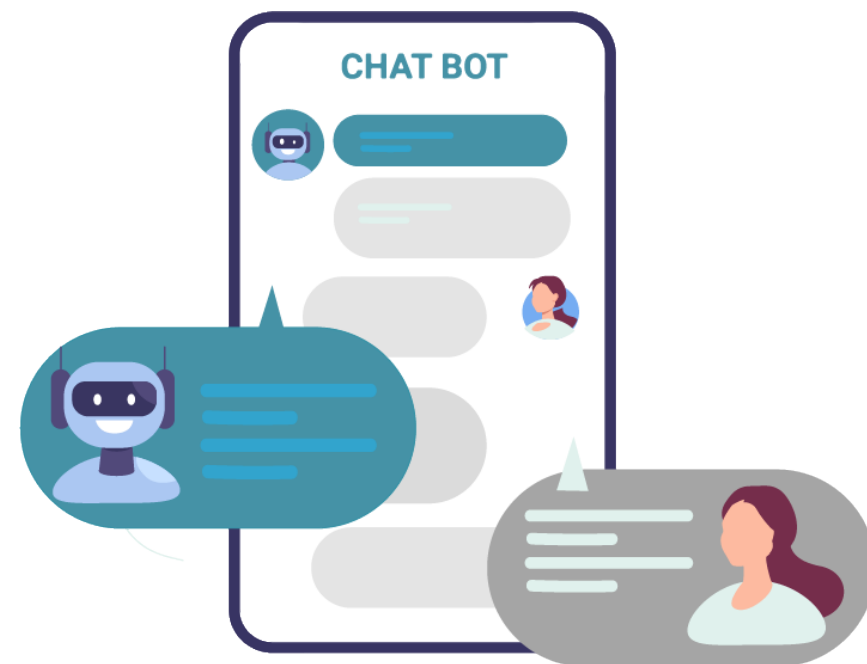


- Digitaalinen kehitys ei näy yksittäisinä irtonaisina parannuksina, vaan useiden digitaalisten kyvykkyyksien samanaikaisena vahvistumisena, mikä viittaa kokonaisvaltaiseen kypsymiseen eikä pistemäisiin toimenpiteisiin.
- Suurimmat mitattavat kehitysloikat syntyvät niillä osa-alueilla, joilla lähtötaso on ollut matalin, mikä korostaa kehityspotentiaalin ja mittarissa näkyvän muutoksen välistä yhteyttä.
- Mikro- ja pienyrityksissä digitaalinen kehitys näkyy nopeasti ja selkeästi, mikä osoittaa, että pienikin rakenteellinen muutos heijastuu mitattavana parannuksena kokonaiskypsyydessä.
- Dataan sekä automaatioon ja tekoälyyn liittyvät kyvykkyydet toimivat kehityksen vetureina, ja niiden vahvistuminen tukee myös muiden osa-alueiden, kuten strategian ja organisatoristen valmiuksien, kehittymistä.
- Strateginen digitaalinen kypsyys vahvistuu samanaikaisesti teknologisten kyvykkyyksien kanssa, mikä osoittaa, että kehitys ei rajoitu teknisiin ratkaisuihin vaan koskee myös suunnan ja tavoitteiden selkeytymistä.
- Human-centric- ja Green-ulottuvuuksissa kehitys on maltillisempaa, mikä on johdonmukaista korkean lähtötason ja pidempien muutoshorisonttien kanssa eikä viittaa kehityksen puutteeseen.
- Kokonaisuutena digitaalisen kypsyyden profiili laajenee tasapainoisesti kaikkiin suuntiin, eikä yksikään osa-alue jää jälkeen, mikä tukee tulkintaa rakenteellisesta ja vakaasta digitaalisesta edistymisestä.



# HolWe Oy – Startup - katsotaan video

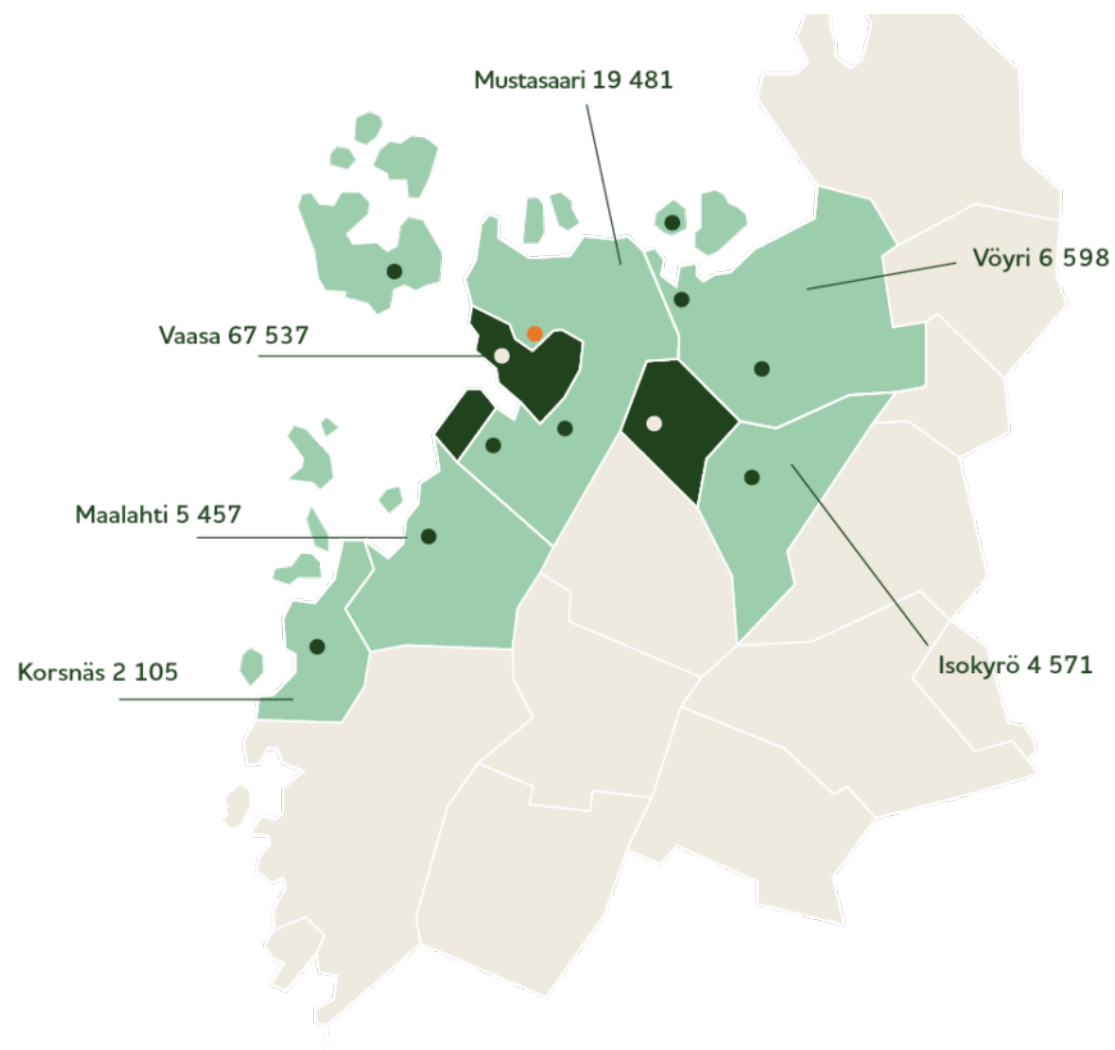
- HolWe tarjoaa yksilöllisiä ja lämminhenkisiä hyvinvointipalveluja elämän eri vaiheisiin.
- Tuemme perheitä raskauden, synnytyksen ja vauva-ajan aikana sekä työyhteisöjä työhyvinvoinnin ja jaksamisen vahvistamisessa
- [HolWe Holistic Wellness | Kätilöpalvelut | Työhyvinvointipalvelut | Uusimaa](#)



# Ab Stormossen Oy / Robocoast EDIH

- Perustettu 1985
- Kuuden kunnan omistama
- 50 työntekijää
- 108 000 asukasta

Jätehuolto-yhtiö |  
Kustannustehokasta ja korkean  
palvelutason jätehuolto, joka  
huomioi kestävä kehityksen



Euroopan unionin  
osarahoittama



Elinvoimakeskus

DIGI  
yritysneuvonta

# Mitä palveluita ja mitä luotiin

## Test Before Invest -viitekehyksen puitteissa

- Tilojen 3D-skannaus sekä sisällä että ulkona
- Dronepohjainen kuvaus ja mallinnus
- Digitaalisen kaksosen luominen
- Interaktiiviset virtuaalikierrokset Matterportilla

[Malax återvinningsstation - Maalahden hyötykäyttöasema](#)



# Vaikutus

## **Virtuaalikerrokset prosessitasolla**

- Biokaasulaitoksen interaktiivinen esitys
- Informaatiopisteet prosessin sisällä
- Käytettävissä VR-laseilla tai tietokoneella

## **3D-mallit aluetasolla**

- Koko Stormossenin alue, 55 ha
- Maalaxin kierrätysasema
- Lentovideot ja visualisoinnit

## **Välittömät hyödyt:**

- Markkinointi ja viestintä (etäesittelyt)
- Koulutus ja perehdytys
- Turvallisemmat ja helpommin saavutettavat esittelyt

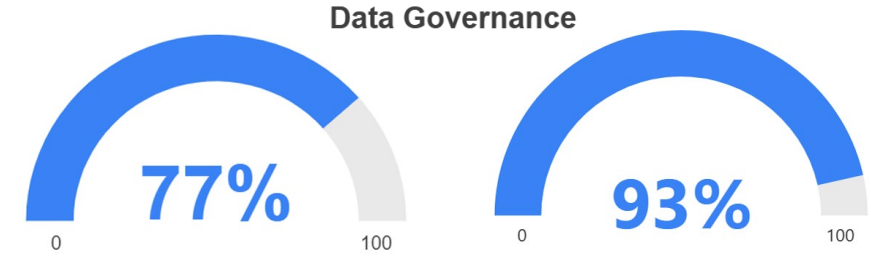
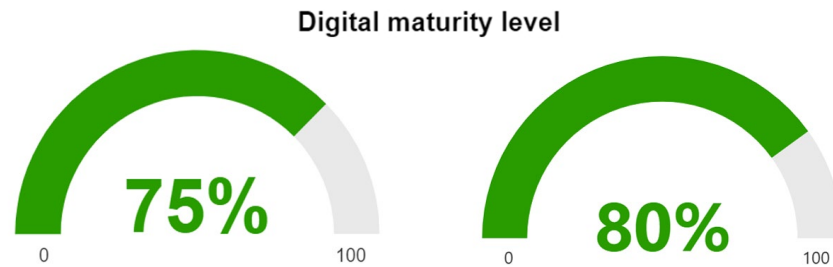
## **Strategiset hyödyt**

- Tuki laitosten kehittämiseksi
- Vahvempi digitaalinen osaaminen

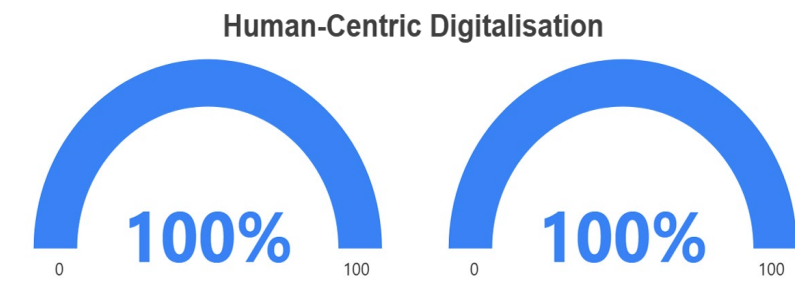
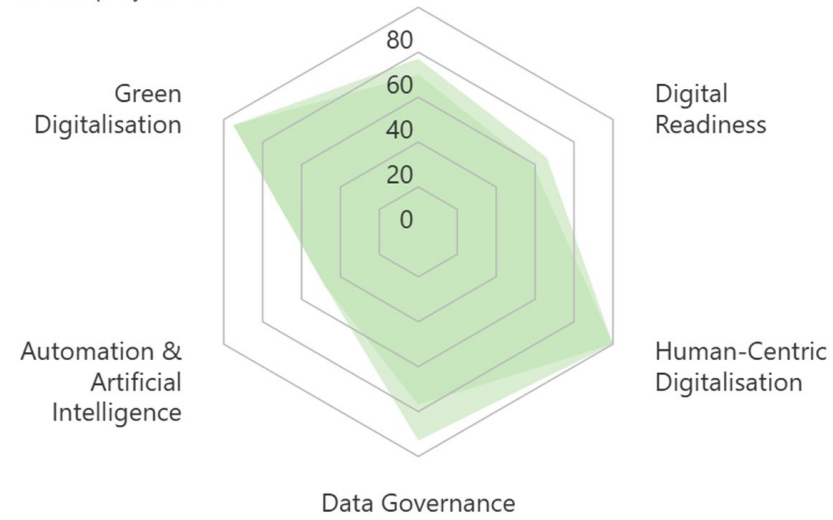


# Digital Maturity Assessment (DMA)

## T0 – T1



■ Company result for T0 Digital Business Strategy  
■ Company result for T1



## Lisätietoa

Projektipäällikkö  
Kati Kiljunen, Prizztech Oy

Robocoast EDIH

[kati.kiljunen@prizz.fi](mailto:kati.kiljunen@prizz.fi)

+358 44 710 5375

[tieke.fi/hankkeet/  
digiyrittysneuvonta/](https://tieke.fi/hankkeet/digiyrittysneuvonta/)



Euroopan unionin  
osarahoittama



Elinvoimakeskus

DIGI  
yrittysneuvonta