



ROVANIEMI

Arctic Trails Rovaniemi

Info-tilaisuus 11.6.2026



OHJELMA

Tervetuloa, Pirjo Kutinlahti, Business Rovaniemi

Hanke-esittelyt

- Arctic Trails Rovaniemi: Reittirakentamisen hanke, Pirjo Kutinlahti ja Mika Tenhunen
- Arctic Trails Rovaniemi: Kehittämishanke, Seija Tuulentie, Rainer Peltola ja Esa Inkilä, Luonnonvarakeskus
- Rovaniemi pyöräillen: Katriina Matikainen, Lapin AMK

Keskustelu + Q&A



**Euroopan unionin
osarahoittama**



LAPIN LIITTO



▪ Arctic Trails Rovaniemi: Lähiluontoreitin rakentaminen Mäntyvaara-Sinettä välille

Toteuttaja: Rovaniemen kaupunki



Hankkeen päätavoite

Rakennetaan ja kunnostetaan lumettoman kauden lähiluontoreitti välille

Mäntyvaara – Sonka – Sinettä – Olleronvaara – Vennivaara.

Reitti rakentuu metsäautotie- ja latuverkostoon, ja sitä parannetaan erityisesti suo- ja kivikkokohdissa turvallisen liikkumisen varmistamiseksi.

Reitti palvelee sekä paikallisia asukkaita että matkailijoita.

Ketkä uudesta reitistä hyötyvät?

- ❖ **Ympäristö/Luontoarvostuksen lisääminen:** Vaellus- ja pyöräilyharrastus on kasvava laji, ja myös matkailu tuo lisää liikkujia luontopoluille. Reitillä ohjataan kulkijoita virallisille reiteille mikä kuormittaa vähemmän luontoa. Reitti voisi sisältää opasteita luonnosta, historiasta ja alueen erityispiirteistä → lisää ympäristötietoisuutta.
- ❖ **Terveys ja hyvinvointi:** Luonnossa liikkuminen vähentää stressiä, parantaa mielialaa ja tukee fyysistä terveyttä. Helposti saavutettava reitti innostaa eri-ikäisiä ihmisiä liikkumaan enemmän arjessa.
- ❖ **Matkailun ja paikallistalouden hyöty:** Hyvin suunniteltu reitti voi houkutella myös matkailijoita. Mahdollisesti lisää kysyntää paikallisille palveluille (kahvilat, majoitus, ohjelmapalvelut).
- ❖ **Yhteisöllisyys ja alueen vetovoima:** Reitti voi toimia kohtaamispaikkana ja lisätä yhteisöllisyyttä. Parantaa alueen houkuttelevuutta asuinpaikkana ja työympäristönä.



Mitä asioita on otettu huomioon kunnostettavan luontoreitin suunnitteluvaiheessa?

Reitti tukeutuu pääosin jo olemassa oleviin tiepohjiin ja reitteihin. Reitille ei tarvita erillisiä lupia, koska kulkeminen tapahtuu jokamiehenoikeuden puitteissa. Kävelijöille lyhyemmät reitit riittävät hyvin eli Mäntyvaara-Sinettäjärven edestakaisen matkan pituus on noin 15 km.

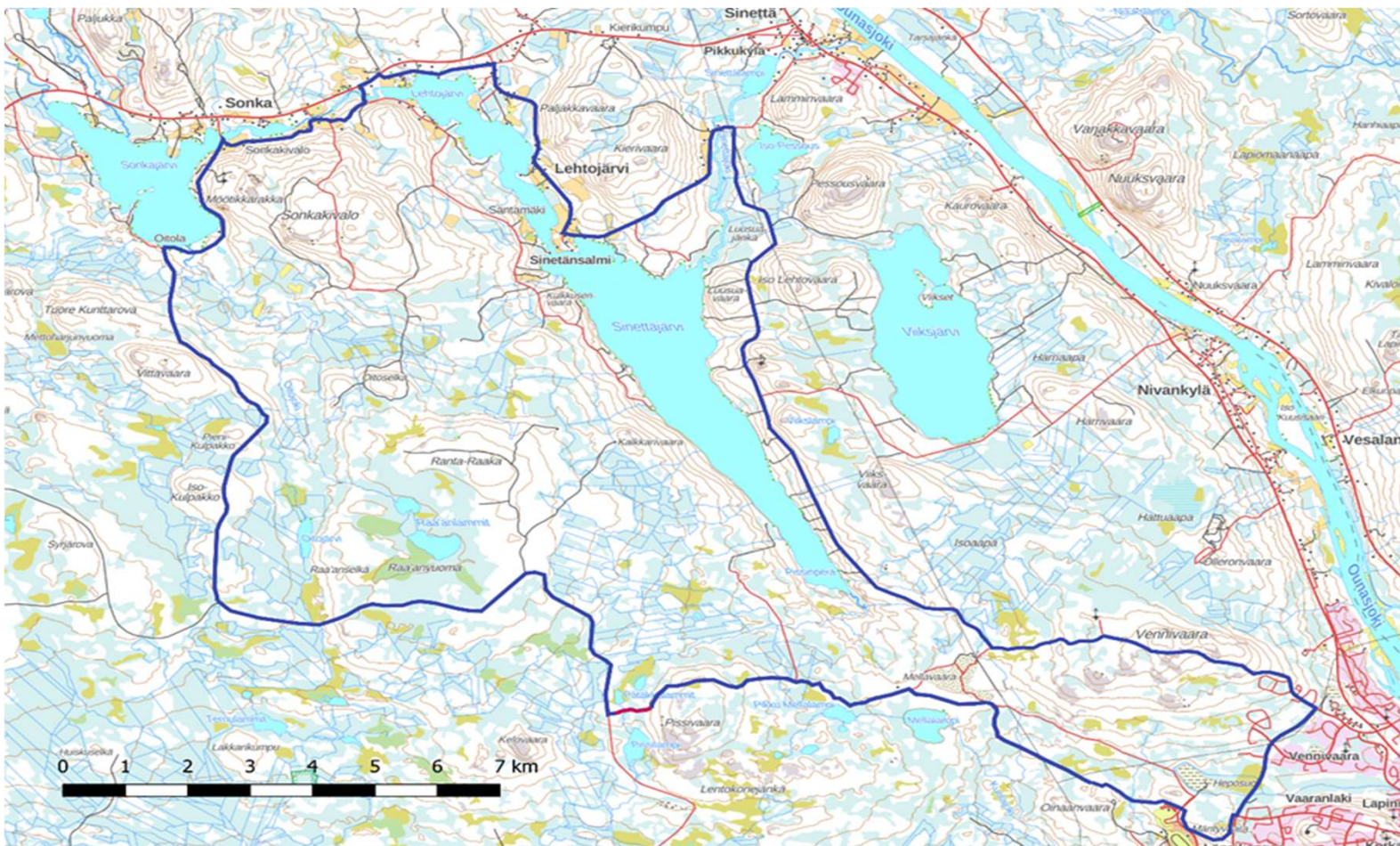
Myös **Olleronvaara-Vennivaara** väliä voidaan käyttää lyhyempien retkien toteutukseen. Olleronvaaran-Vennivaaran välinen yhteys on tärkeä, koska se liittää Olleronvaaran alueelle tulevien uusien yrittäjien asiakkaat suoraan kaupungin muuhun reitistöön. Tällä hetkellä jänkä muodostaa selkeän pullonkaulan – pyöräilijät joutuvat kiertämään pitkän matkan teitä ja pyöräteitä pitkin.

Digitaalinen reittikuvaus tullaan tekemään yhdessä kylien, yritysten ja seurojen kanssa jotta saadaan huomioitua kaikki mahdolliset ongelmakohdat ja myös vastattua kuluttajasuojalain vaatimiin asioihin eritoten reitin käytettävyyteen eri vuoden aikoina ja milloin reitillä tulee ottaa huomioon metsästys tai kelirikko aika.

Vaihtoehtona on ohjata reitti kulkemaan Kittiläntien kevyen liikenteen väylää pitkin.



Alustava reittisuunnitelma (reitin kokonaispituus n.65 km)



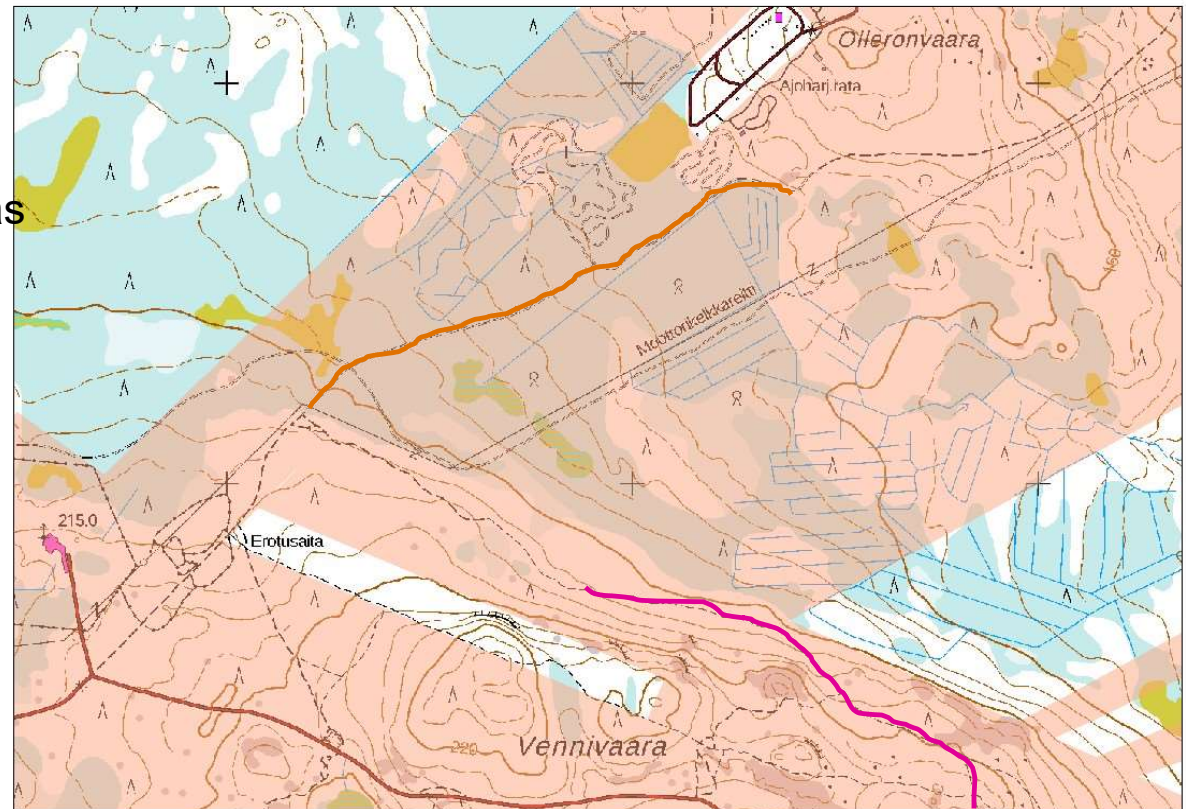


Kunnostettava kohde 1: Olleronvaara-Vennivaara yhdysreitti

(Reitin pituus noin 5,5 kilometriä)

1-1,5 m leveä sorastus – suodatinkangas

Maanomistus: Rovaniemen kaupunki



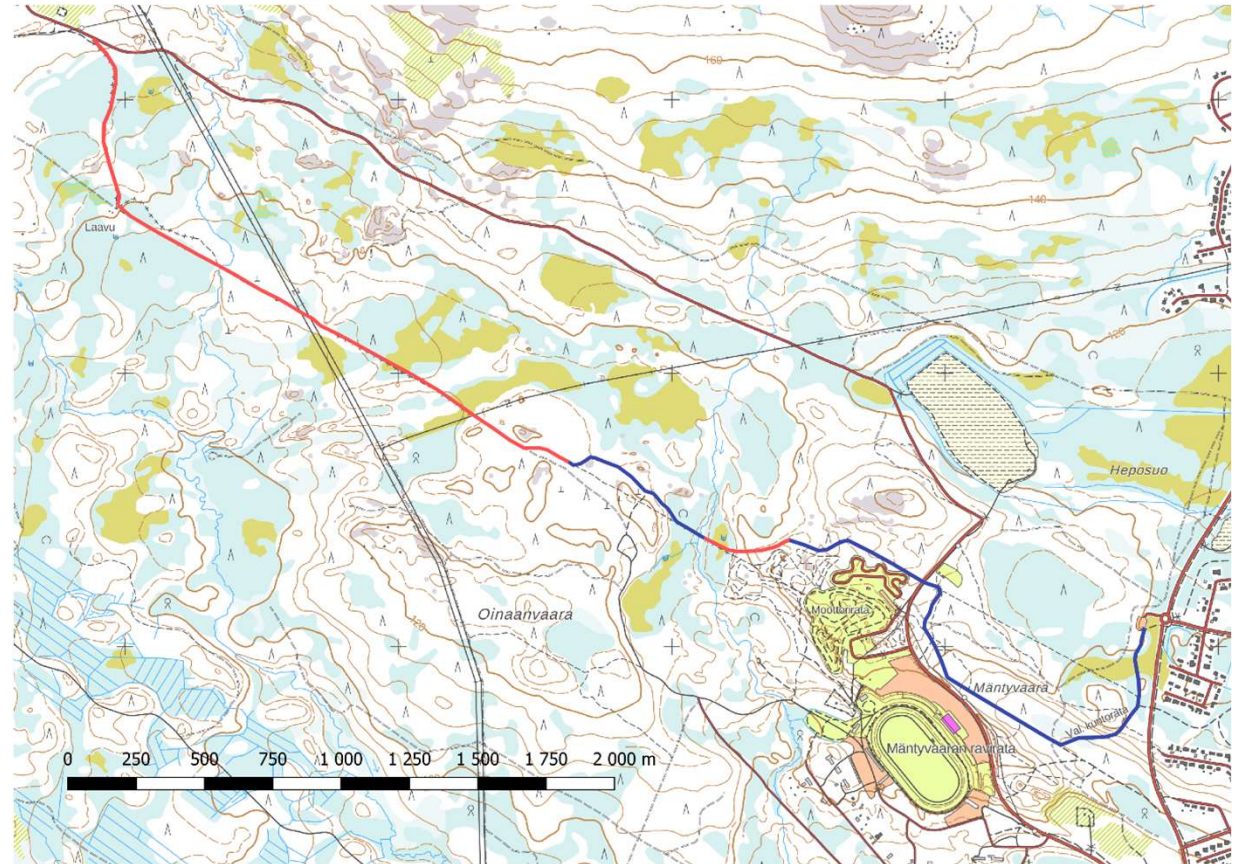


Kunnostettava kohde 2: Mäntyvaara-Mellavaara

Toimenpiteet:

- Märkiin kohtiin rakennetaan pitkospuut (sekä kunnostetaan jo olemassa olevia) ja soraistuksia, mikä mahdollistaa kulun myös sulan maan aikana.
- Kivikkoisia kohtia tasoitetaan ja soraistetaan
- Reittipohjaa vahvistetaan eroosion ehkäisemiseksi ja kestävyuden parantamiseksi.
- Pituus n. 6 km

Maanomistus: Rovaniemen kaupunki



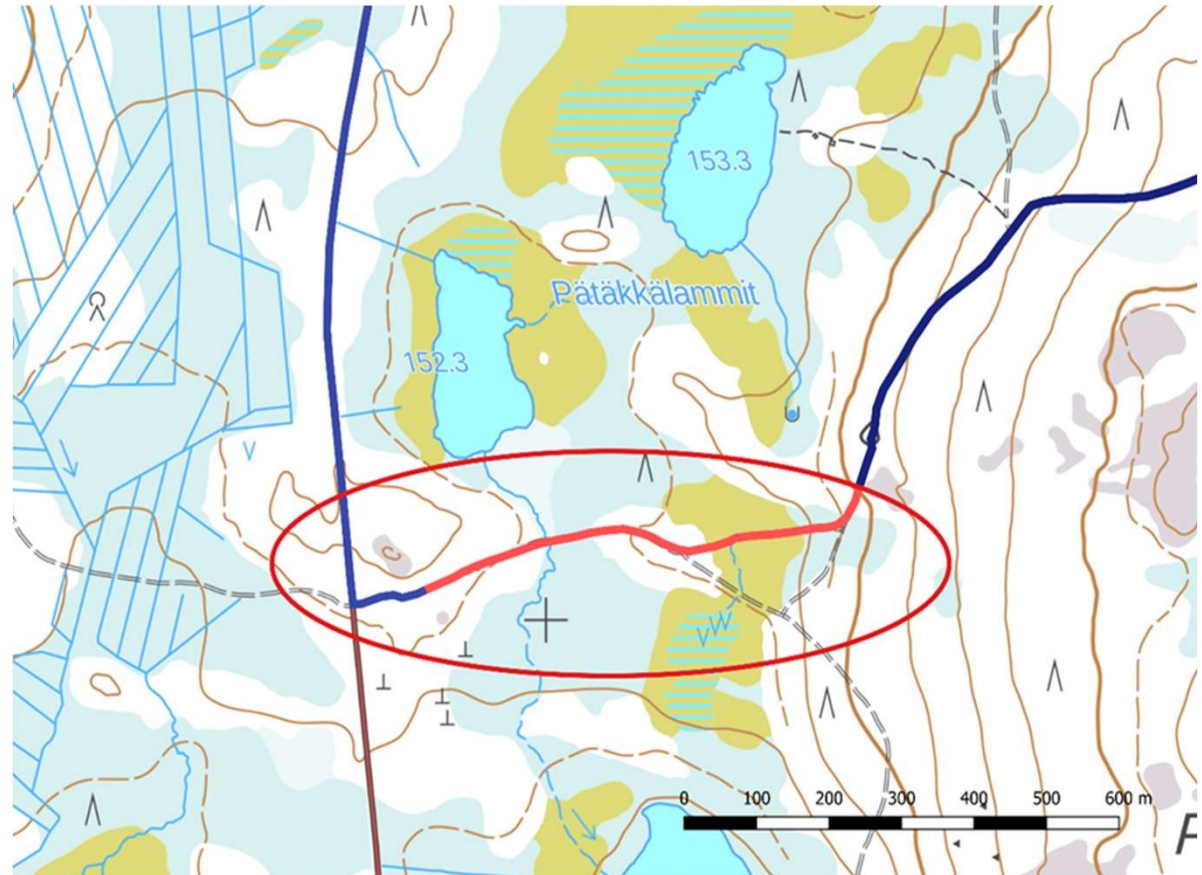


Kunnostettava kohde 3: Pissivaara-Kelovaarantie

Kunnostettavan alueen pituus 500-600 m

Maanomistus:

- Maan omistaa Metsähallitus, joka on myöntänyt luvan maa-alueen käyttöön.





Yhteenvetona

Mäntyvaara–Sinettä -lähiluontoreitti ei ole vain ulkoilupolku – se on investointi ihmisten hyvinvointiin, kestävään liikkumiseen, paikallistalouteen ja alueen vetovoimaan. Se tukee sekä arjen tarpeita että pitkän aikavälin kehitystavoitteita.



ROVANIEMI