

Kuljetusalan datan laadun kehittäminen



tietorahti

RAKKAUDESTA LOGISTIikkaAN

www.tietorahti.fi

Tietorahdin alkuperäinen liikeidea

- Ohjelmistomyynti kuljetusliikkeille
- Kuljetusliikkeiden konsultointi (koko toimiala)
- Idea hyvä muidenkin kuin äidin mielestä!

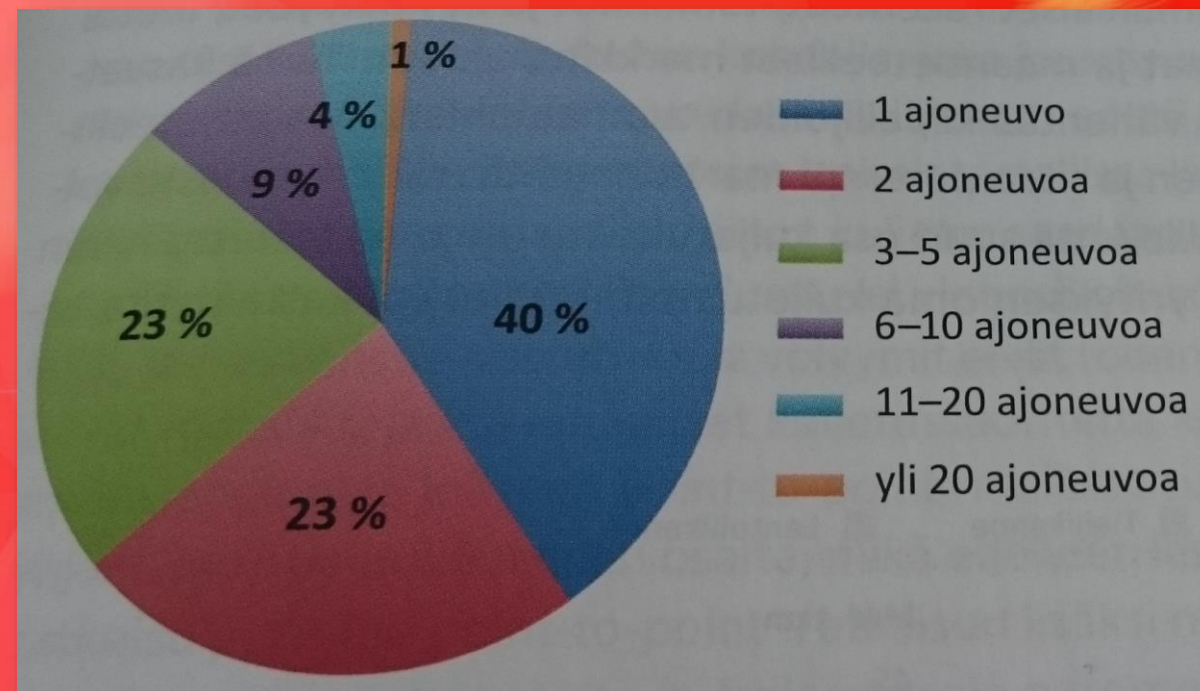
SKAL

SUOMEN KULJETUS JA LOGISTIikka

”Tietorahti ei tee sovelluksia”

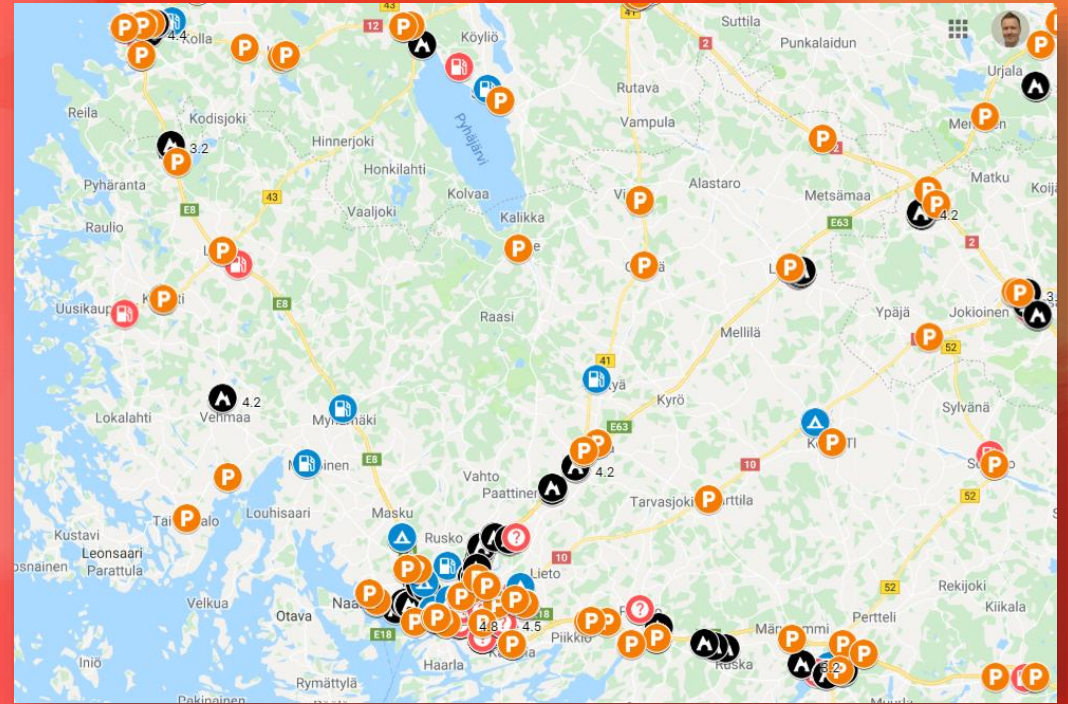
”Tietorahti ei koodaa”

Projektista projektiin



Tietorahdin ”ohjelmisto”

- Maksullinen kartta
 - Tankkauspaikat
 - Korkeusrajoitukset
 - Taukopaikat palveluineen
 - AdBlue
 - Korjaamot
 - Painorajoitukset
 - Raskas hinaus
 - Pesulat
- Kädet ylös



Huono idea ja sen ongelmat

- Digiroad ja muissa eri yritysten aineistoissa paljon poikkeamia (SWOT)
- Asetus
- Aineistoja ei ole olemassa tai väärässä muodossa
- Tieto ei tule itsestään (huoltamot)
- Itse pitää luoda, kerätä, korjata ja päivittää aineistoja.
- Mitä kun master muuttuu?
- Mutta Googlessa ja avoimessa datassa kaikki...

(5.4.2018/206)

25 § (26.1.2017/47)

Muut päämitat

1. Auton ja perävaunun suurin sallittu korkeus on 4,40 metriä. Tämä mitta ei saa ylittyä ajoneuvon ollessa kuormaamattomana tai akselinnostolaite yläasennossa. Jos ajoneuvon korkeus on yli 4,20 metriä, kuljetuksen suorittajan ja kuljettajan on varmistettava, että kuljetuksen suorittaminen käytettävällä kuljetusreitillä on mahdollista ilman riskiä osumisesta tien yläpuolisiin rakenteisiin.

Tervehdys,

Kiitoksia kartasta. Näin pikaisen tarkastelun perusteella kartassa on varsin paljon puutteita / väärää tietoa, joten tämä ei ole meille relevantti palvelu. Useat sillat on merkitty huomattavan paljon liian matalaksi.

terveisin,

- Ari

Shell TS Jyväskylä Halssila

Shell Express Rekola
Huoltoasema

Reittiohjeet Tallenna Lähellä Lähetä puhelimeesi Jaa

Rekolantie 60, 01400 Vantaa
F779+HV Turku
st1.fi
0800 199899
Ilmoittaudu yritykseen
Lisää nimi

Täydennä tietoja



julkinen.vayla.fi/oskari/

VÄYLÄ

På svenska - In English

HAKU

KARTTATASOT

VALITUT TASOT 2

KARTTASELITTEET

KÄYTTÖOHJE

LATAUSKORI 0

DIGIROAD

Ylläpidon kirjautuminen

Käyttäjätunnus

Salasana

Kirjaudu

Karttaselitteet

Suurin sallittu korkeus (Digiroad)

Suurin sallittu korkeus

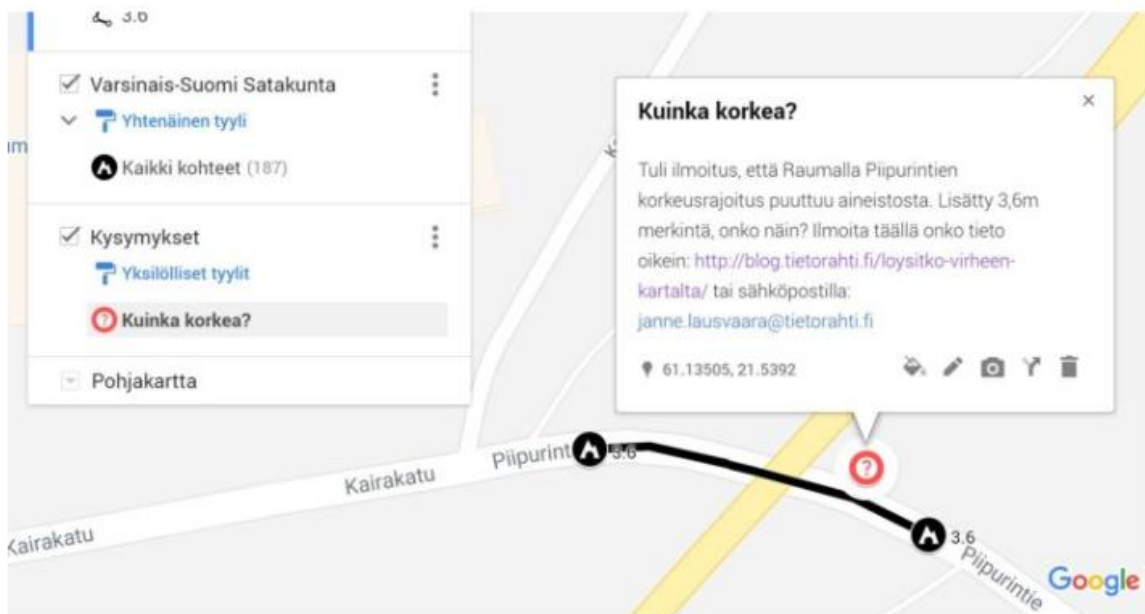
- 441 cm -
- 421 - 440 cm
- 401 - 420 cm
- 351 - 400 cm
- 350 cm

Kuinka korkea?

Ilmoituksen mukaan nykyään 4,0m, onko näin?
Ilmoita täällä: <http://blog.tietorahti.fi/loysitko-virheen-kartalta/> tai sähköpostilla: janne.lausvaara@tietorahti.fi

65.01318, 25.48646





Varsinais-Suomen ja Satakunnan korkeusrajoitusten korjaaminen

© 23/05/2019 📁 Kartat, Kuljettajat, Kuljetusliikkeet

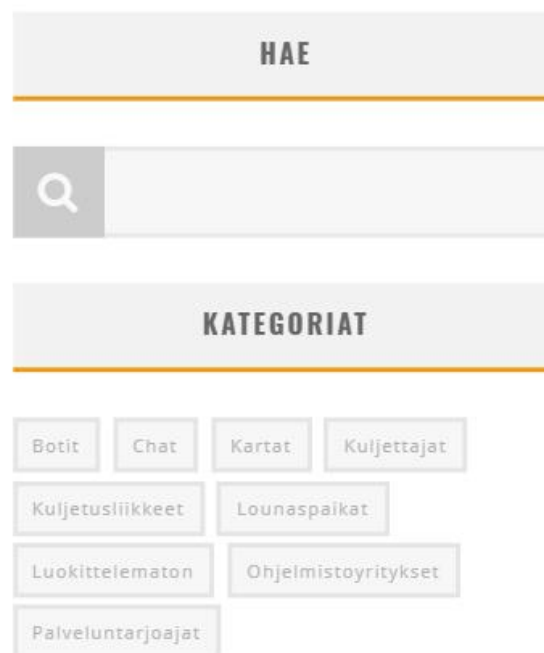
Korkeusrajoituksia aloitetaan korjaamaan kesäkuun alussa. Korjaaminen aloitetaan Varsinais-Suomen ELY-Keskuksen vastuualueilta, johon kuuluu Varsinais-Suomi ja Satakunta. Tekstin alta löytyy kartta, jossa korkeusrajoitukset näkyvät. Voit myös tilata ILMAISEN kartta aineiston [täältä](#).

Ilmoittakaa kaikki kysymysmerkeillä merkityt korkeusrajoitukset!

Tarvittavat tiedot on merkitty kysymysmerkeillä. Voit ilmoittaa tiedot oikeassa alakulmassa olevalla chatbotilla, soittamalla tai sähköpostilla: janne.lausvaara@tietorahti.fi

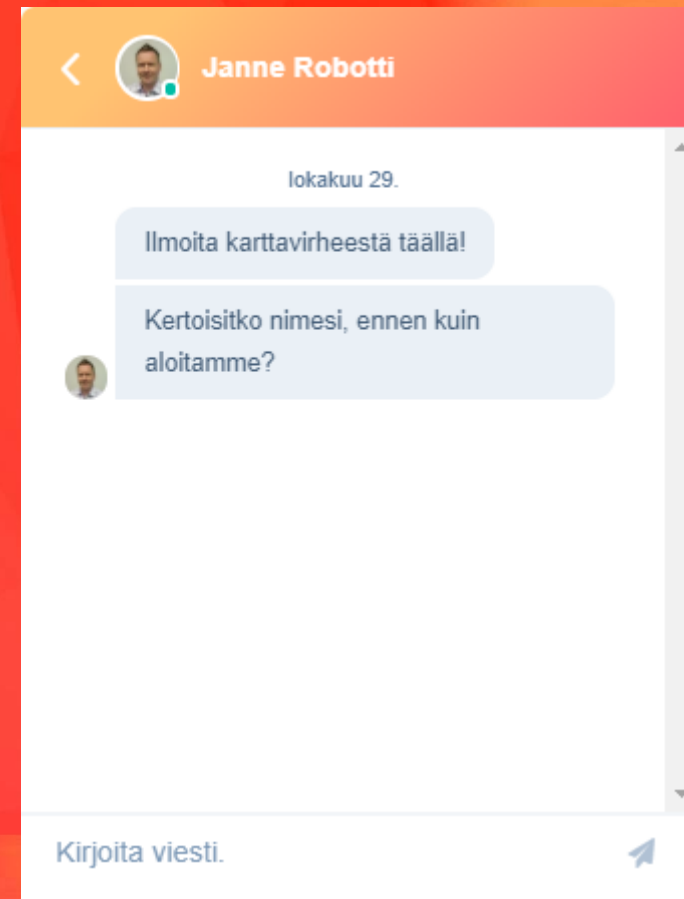
Korkeusrajoitusten muuttaminen

Korkeusrajoituksia ei voida muuttaa kevyin perustein. Tästä syystä pyrimme viestien lisäksi saamaan kuvia paikanpäältä. KUVIA EI MISSÄÄN NIMESSÄ SAA OTTAA KULKUNEUVOA AJAESSA!



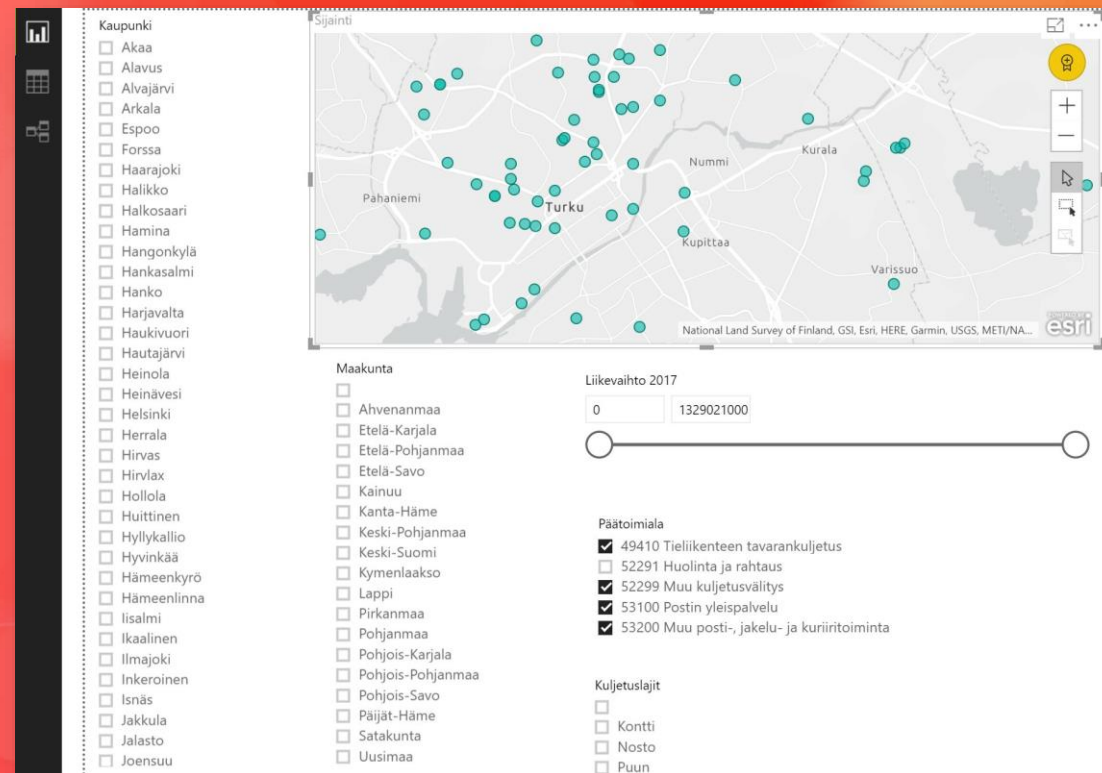
Tiedon tarkistus, keräys ja päivitys

- Tiedon tarkistus, käydään aineisto läpi
- Tietojen kerääminen kentältä (automatisoitu)
- Liitteiden, kuten kuvien lähettäminen
- Tiedot toimitetaan eteenpäin
- Tieto ei tule itsestään, se on kaivettava!



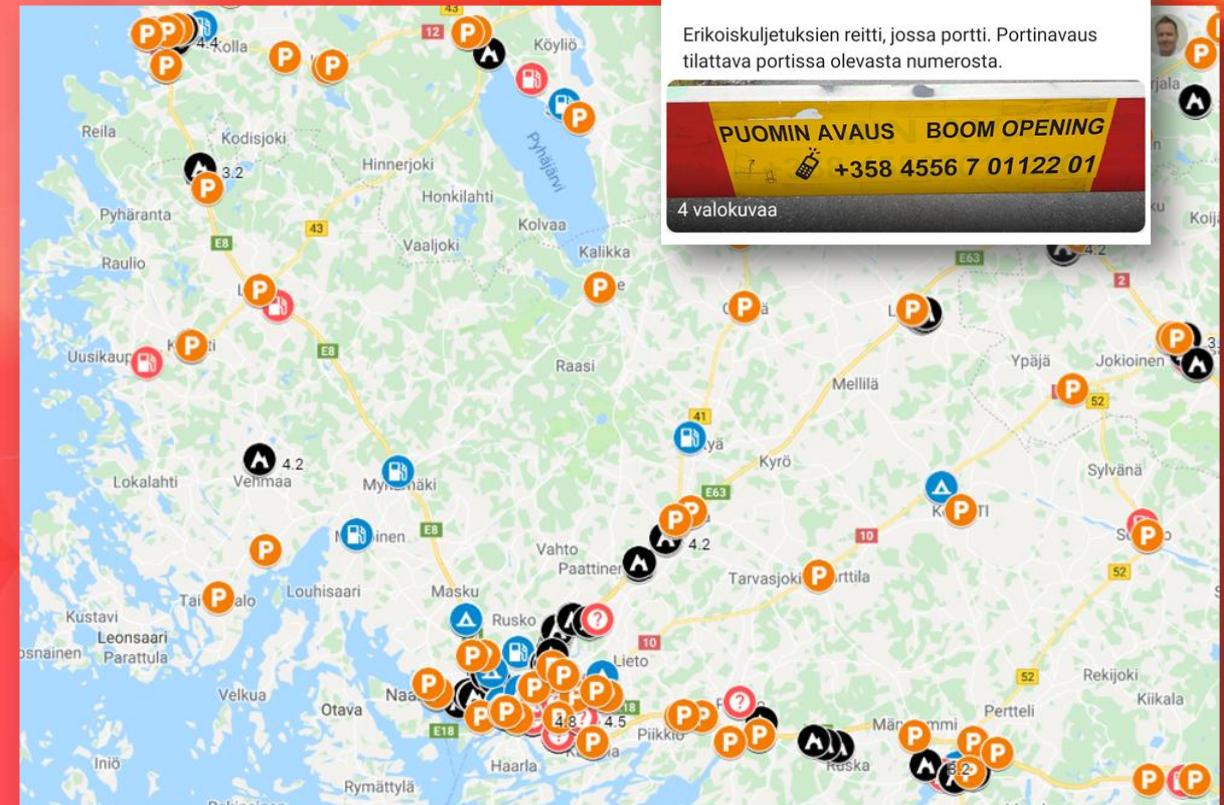
Kuljetusliikedata

- Kuljetusliikedata 14 000 kuljetusliikkeestä (melkein miljoona datapistettä)
- Raskaasti segmentoitu
- Kaikki ei käytä karttaa
- Paikkadataa 20 000 datapistettä



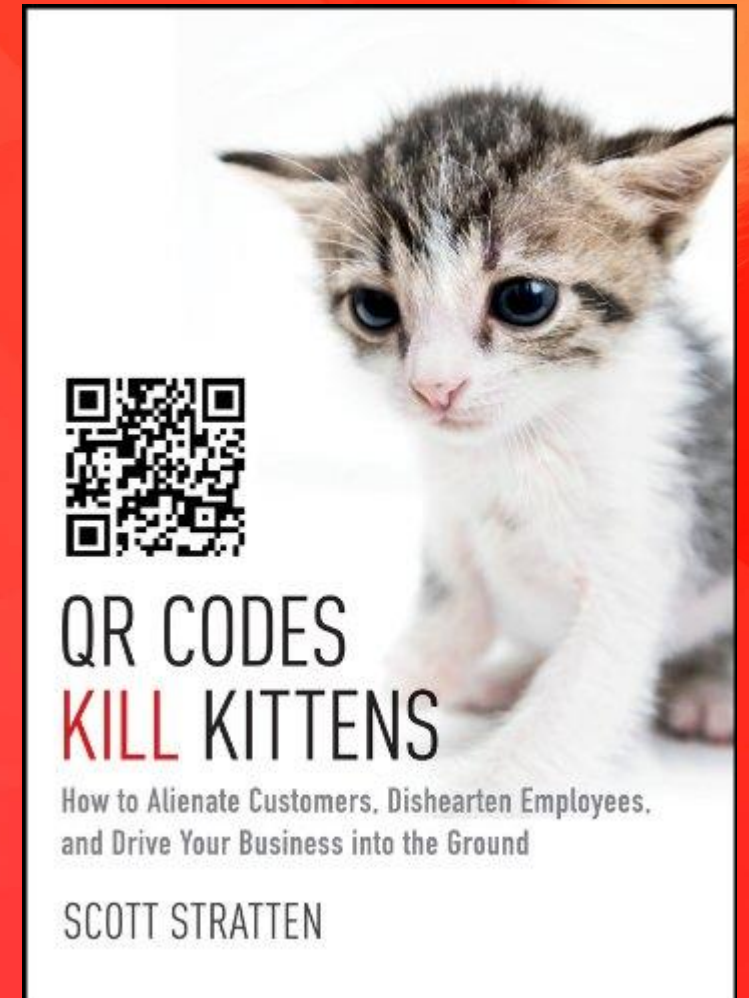
Sovellus nyt

- Yli 1600 käyttäjää
- 5 uutta käyttäjää päivässä ilman markkinointia
- 430 000 kartan näyttökertaa
- Jo yli 50 erilaista kuljetusalaa kiinnostavaa tietokenttää
- Ei vaadi sovellusta toimiakseen (toimii Google Mapsin päällä)
- Kaikki valmista niin...



Uusi alusta

- Automatisoidumpi, mutta silti iso työ
- Enemmän dataa kartalle, jos...
- Valta käyttäjälle
- Data muihinkin ohjelmistoihin kuin omiin
- 2020 tavoite on vähintään 4500 käyttäjää



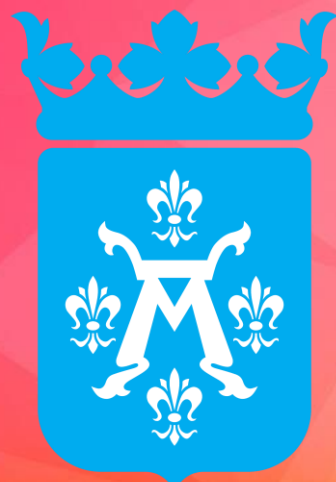
2019

- Korjattiin korkeusrajoitusaineistoa
- Tutkittiin painorajoitusaineistoa
- Luotiin ”tyhjästä” ketjun raskaan kaluston tankkauspisteet ja riideltiin
- Luotiin tyhjästä taukopaikat palveluineen
- Kehitettiin palkkiojärjestelmä

2020

- Alustan vaihto
- Annetaan valta käyttäjälle
- Kerätään dataa (Turun kaupunki)
- Korjataan dataa (kaikki tiedot)
- Luodaan uusia datoja
- YLLÄPIDETÄÄN DATAA!
- Automatisoidaan prosessi (master tiedot)

Tietorahdin asiakkaita



TURKU



- +lukuisia ohjelmistoyrityksiä
- +kuljetusliikkeet (5% liikevaihdosta)

Turun kaupungin projekti

- Aloitus 1.4.2020
- Jakeludata
- Tieto ei tule itsestään, vaan se on luotava
- Markkinointikoneisto valmiina
- Palkkiojärjestelmä joukkoistetulle tiedonkeruulle kehitetty
- Mahdollista kerätä tehokkaasti myös muualta samaan aikaan!

Nyt tarkkana (eri sovellukset)

- Sovelluskirjo

- ERP (vain ERP)
- Työaika/piirturi
- Navigointi

- Rajoitukset
- Ajankohtainen liikennetieto
- AdBlue
- Tankkaus

- Suoritealakohtainen segmentointi

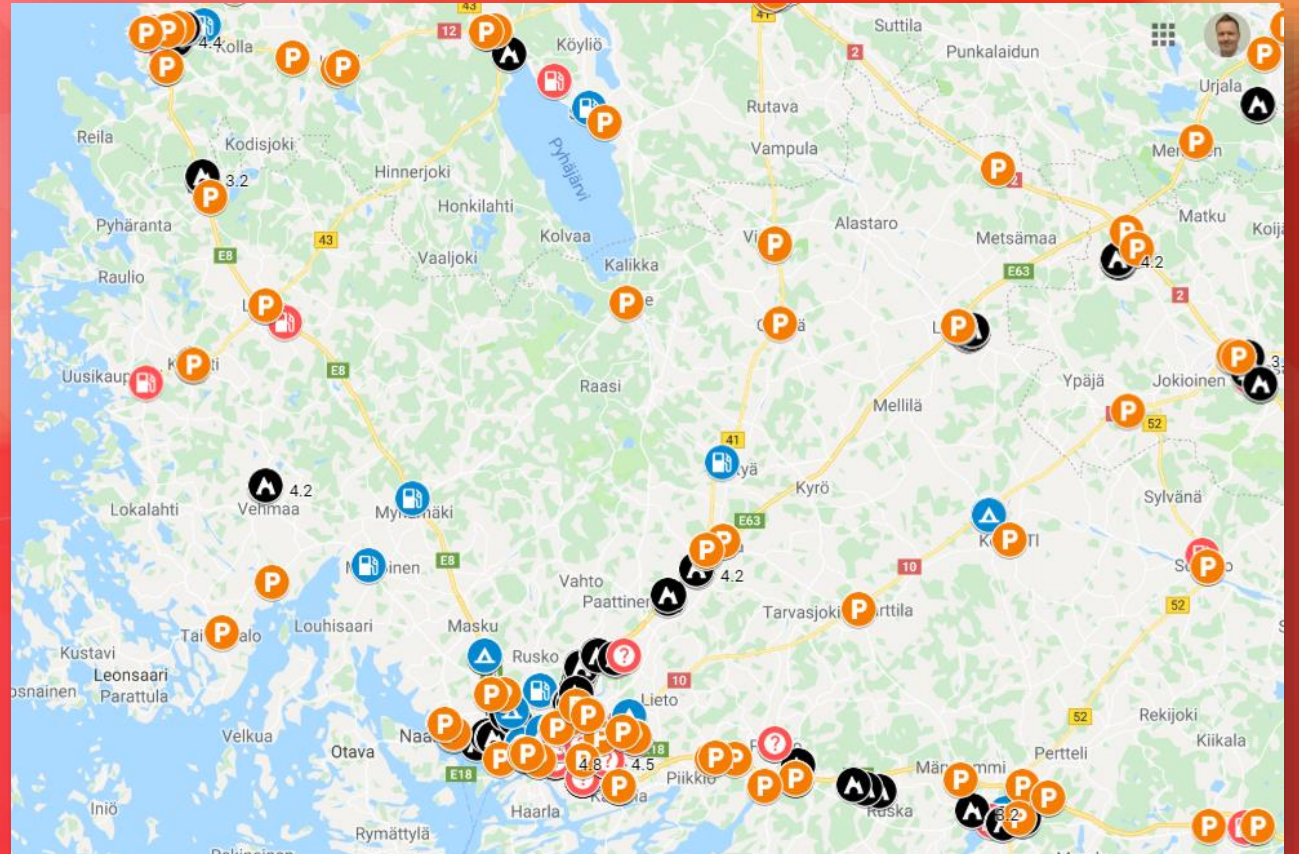
- Netti

- Osoite
- Aukioloajat
- Yhteystiedot
- Korjaamot (raskas)
- Hinausliikkeet (raskas)
- Rengasliikkeet (raskas)

← Taukopaikat

Tietorahti

- Konsultointi, luennot, digitalisointi, ohjelmisto (kuljetusliikkeet)
- Konsultointi
 - Valtio (virastot)
 - Kunnat
 - Yritykset
 - Start-upit
- Kuljetusalan data
 - Valtio (virastot)
 - Kunnat
 - Yritykset
 - Start-upit



Kysymyksiä?

Janne Lausvaara

Tietorahti Oy

janne.lausvaara@tietorahti.fi

045-6352653

[LinkedIn](#)

[Instagram](#)

[Facebook](#)

Verkostoidun mielelläni, joten vedä hihasta tai laita kontaktipyyntö!

