



Yhteisen hyvän alusta

Toiminnasta kertyvä data palvelemaan
järjestöjä ja asiakaslähtöisiä
palvelupolkuja

Alustapalvelu Sociala Oy
Hanna Hauta-aho
Järkevä maaseutu -live -TV 28.4.2022





Hanna Hauta-aho

CEO @socialaoy

Innostun asiakaslähtöisistä palvelupoluista ja teknologialla tuetuista prosesseista.

Kokemusta verkostojen johtamisesta, strategia- ja laatutyöstä, palvelumuotoilusta ja lean/ketterästä kehittämisestä.



www.linkedin.com/in/hanna-hauta-aho



Socialan osaajaverkosto





Missio

Alustapalvelu Socialan missio on mahdollistaa toimintaedellytyksiä palveluita tuottaville järjestöille, niiden luodessa osallistavaa ja oikeudenmukaista yhteiskuntaa.





Visio

Sociala on Suomen hyvinvointipalveluiden vastuullinen ja älykäs yhteisötalouden alusta, joka vahvistaa järjestöjen asiakaslähtöistä yhteistyötä yhteisten arvojen ohjaamana.





Järjestöt tiedon tuottajina hyvinvointialueilla

| STM | | Valtakunnallinen | | Järjestöjen kuuleminen valtakunnallisissa strategisissa tavoitteissa (JL 22 §, perusteluissa "tarvittaessa") | | Valtakunnallinen vaikuttaminen | | |
|--|--|-----------------------------------|--|---|---|--|--------------------|----------------------|
| | | | | Sosiaali- ja terveydenhuollon neuvottelukunnan yhteistyö järjestöjen kanssa (JL 23 §, perusteluissa "tarpeen mukaan") | | | | |
| HYVINVOINTIALUE | | TKI ja rakenteellinen sosiaalityö | | Rakenteellinen sosiaalityö (JL 7 §, perustelut) | | TKI ja rakenteellinen sosiaalityö | | |
| | | | | Yhteistyö tutkimusperustaisessa kehittämistoiminnassa (JL 32 §, perustelut) | | | | |
| | | Asiakasrajapinta | | Sote-palvelut | Palveluiden hankinta yksityisiltä palveluntuottajilta, ml. järjestöiltä (JL 12 §) | | Palvelukokonaisuus | |
| | | | | Sote/hyte | Palveluketjujen ja -kokonaisuuksien luonti ja yhteensovittaminen (JL 10 §) – sote-palvelut & hyte-toiminnot, ks. alla | | | |
| | | | | Hyte | Kuntouttava työtoiminta ja sosiaalinen kuntoutus (StVM 16/2021 vp, sosiaalihuoltoL 14 §) | | | |
| | | | | | | Järjestöjen tarjoama yleishyödyllinen toiminta osana palveluketjua tai -kokonaisuutta (JL 7 §, perustelut) | | |
| | | Strategia-yhteistyö | | | | Hyvinvointikertomuksen ja -suunnitelman laadinta, perusteluissa yhteistyötahona järjestöt (JL 7 §, perustelut) | | Strategia-yhteistyö |
| | | | | | | Hyvinvointialuestrategiassa asukkaiden osallistumis- ja vaikuttamismahdollisuudet (LH, 41 §) | | |
| | | Neuvottelumenetelmät | | | | Vuotuiset neuvottelut mm. järjestöjen kanssa hyten tavoitteista, toimenpiteistä, yhteistyöstä ja seurannasta (JL, 7 §) | | Neuvottelumenetelmät |
| | | | | | | Vaikuttamistoimielinten toiminta, osin (LH 32 §) + vapaaehtoiset yhteistyöelimet (ks. perustelut) | | |
| Järjestöjen toiminta-edellytykset | | | | Hyte-järjestöjen toimintaedellytysten ja vaikutusmahdollisuuksien tuki (JL, 7 §) | | Järjestöjen toiminta-edellytykset | | |
| | | | | Asukkaiden sekä järjestöjen ja muiden yhteisöjen oma-aloitteisen asioiden suunnittelun ja valmistelun tuki (LH, 29 §) | | | | |
| | | | | Hyvinvointialueilla viestintävelvoite järjestöille (LH, 34 §) | | | | |
| Lisäksi laaja kokonaisuus varautumisesta ja yhteistoiminnasta kriisitilanteissa (JL 7. luku, L pelastustoimen järjestämisestä) | | | | | | | | |

JÄRJESTÖT

Lähde: Niemelä, Jorma & Auvinen, Terhi (2021). Järjestötieto hyvinvointialueiden tietojohtamisessa



Järjestöt tiedon tuottajina hyvinvointialueilla



Lähde: Niemelä, Jorma & Auvinen, Terhi (2021). Järjestötieto hyvinvointialueiden tietojohdamisessa



Järjestöt tiedon tuottajina hyvinvointialueilla



Lähde: Niemelä, Jorma & Auvinen, Terhi (2021). Järjestötieto hyvinvointialueiden tietojohdamisessa



Suosituksset

- Järjestöjen tulee **yhteistyönä** kehittää teknologisia ja digitaalisia kyvykkyyksiä, **alustoja** ja ratkaisuja, joilla järjestöjen toiminta ja prosessit **yhteensovitetaan** tarvittavassa määrin osaksi **soten järjestelmäarkkitehtuuria** ja tietojärjestelmiä sekä sote- ja työllisyyspalveluiden **ekosysteemiä**, mikä palvelisi myös järjestöjen omaa kehitys- ja tulevaisuustyötä.
- Korkeakouluyhteistyössä tulisi kehittää **järjestötoimintaan liittyviä data-analytiikka-palveluita** kaikkien sote -järjestöjen ja hyvinvointialueiden käyttöön pysyvänä palvelumuotona.
- Suomeen luodaan **kansalaisyhteiskuntatietovaranto** niin sosiaali- ja terveydenhuollon tarpeisiin kuin kaikkien ministeriöiden kansalaisyhteiskuntapolitiikan tiedontarpeisiin.



Suosituksset

- Virallisista sosiaali- ja terveydenhuollon rekistereistä (kuten Valveri-rekisteri ja HILMO -hoitoilmoitusrekisterit) sekä kaupparekisteristä, tulisi saada **tietoja sosiaali- ja terveystalveluiden tuottajista** niin, että järjestöt (ry), säätiöt sekä myös järjestöjen omistamat osakeyhtiöt (yhteiskunnalliset yritykset) pystytään erottelemaan omiin luokkiinsa.
- Avoimesti saatavilla olevien sote-tilastojen tietoja tulisi voida suodattaa ja tarkastella myös organisaatiomuodon perusteella.



Suosituksset

- Sosiaali- ja terveydenhuollon uudistus, jossa palvelut hoidetaan suuremmissa kokonaisuuksissa, nostaa esiin paikallisyhdistysten merkityksen **paikallistiedon, -tuntemuksen ja -toiminnan** tuottajina ja niiden tehtävän puolustaa alueellisesti ja sosiaalisesti marginaalissa elävien asemaa, palveluja ja osallisuutta.
- Järjestöjen tulee tuottaa niin **käyttäjä- ja kansalaisyhteiskuntatietoa** kuin myös **asiantuntijatietoa** hyvinvointialueen tietojohdamisen tueksi.



Ratkaisemisen arvoinen ongelma

- Erityisesti julkisella sektorilla tieto on usein siiloutunutta, johtuen lainsäädännöstä, organisoitumisesta ja/tai toimintakulttuurista.
- Tietoa on vaikea yhdistellä, jolloin kokonaisuus saattaa jäädä "hämäiseksi".
- Erityisesti paljon tukea tarvitsevien asiakkaiden tilanteet ovat monimutkaisia ja haastavia. Niihin on vaikeaa löytää ratkaisua siiloutuneen tiedon varassa.
- Ns. ilkeiden ongelmien ratkaisemiseksi tarvitaan yhteistä ymmärrystä kasvattavaa tietoa, myös muiden kuin julkisen sektorin tuottamaa tietoa.

Different types of platforms



TECHNOLOGY PLATFORMS

AWS, Azure, ThingWorx etc.



COMPUTING PLATFORMS

iOS, Anroid, Windows, macOS, SmartThings..



UTILITY PLATFORMS

Google Search, Kayak, Google Maps etc.



INTERACTION NETWORK

Facebook, WhatsApp, WeChat, LinkedIn ..



MARKET PLACES

eBay, AirBnB, Kickstarter, Etsy..



ON-DEMAND PLATFORMS

Uber, Netflix, Amazon Home Serfices



CROWDSOURCING PLATFORMS

Pinterest, YouTube, TripAdvisor..



DATA HARVESTING PLATFORMS

Waze, Vainu, Sense360

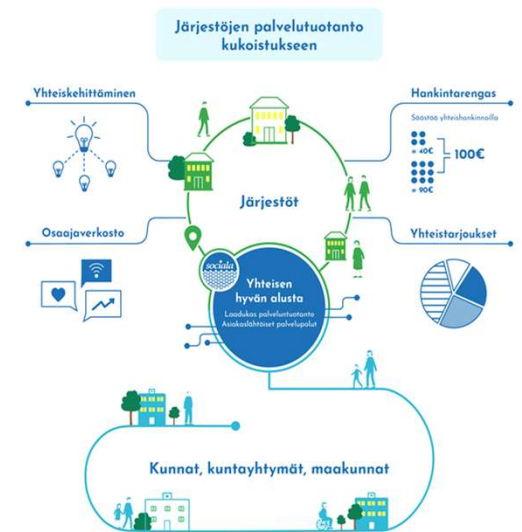
Yhteisen hyvän alusta

Alustat

- <https://www.yhteisenhyvanalusta.fi/> - Yhteistyö- ja markkinointialusta järjestöille
- <https://portaali.yhteisenhyvanalusta.fi/> - Palvelupolkujen yhteistyöalusta viranomaisille, palveluntuottajille ja asiakkaille
- <https://www.tampereenkotitori.fi/> - Tampereen Kotitorin web-sivut ja asiakaskanavat
- <https://kotitori.yhteisenhyvanalusta.fi/> - palveluhaku asiakkaille

Palvelut

- Palveluiden markkinointi ja palvelukuvaukset
- Asiakaskontaktien hallinta
- Palveluntuottajaverkoston hallinta, palveluiden tilaus- ja toimitusprosessit
- Laskutuksen ja raportoinnin koordinointi
- Asiakastyytyväisyyden seuranta ja raportointi
- Hoitajavuokrausverkoston hallinta, työvuorojen tilaus- ja resurssointi
- Raportointitiedon tuottaminen





Alustan volyymitiedot

- Palveluntuottajia 150 (järjestö ja yrityksiä)
- Palveluohjaajia 13 (Tammenlehväkeskus Oy ja Tampereen Kehitysvammaisten tuki ry)
- Kotitorin asiakkaita 5000 (Pirkanmaa)
- Asiakasohjaajia 50 (Tampereen kaupunki)
- Sosiaalityöntekijöitä 30 (Tampereen kaupunki)
- Kotihoidon esimiehiä ja työjärjestelijöitä 70 (Tampereen kaupunki)



KOTITORI Yhteisen hyvän alustalle kertyvä raportointi-tieto



NEUVONTA JA OHJAUSPALVELUIDEN, LAITETORIN JA LÄHITORIN RAPORTOINTIKOhteet (1 KRT /KK)

Yhteydenottojen kokonaismäärä ja jakautuminen eri palvelukanaviin
Yhteydenoton tyyppi (kuten yleinen palveluneuvonta, Laitetori, vireillä olevan asian tiedustelu)
Puhelut
Sähköiset yhteyden otot
Internet-palvelun vastausaika (%-osuus vastattu seuraavan arkipäivän kuluessa)
Neuvontapisteessä tapahtuneet palvelutapahtumat
Yleisen neuvonnan "ratkaistu heti" -osuus
NPS (Net Promoter Score) - Tulitko autetuksi?"
Laitetori
Lähitori

ASIAKASPALAUtteiden RAPORTOINTIKOhteet (1 KRT /KK)

Asiakaspalauitteiden määrä
- palveluittain
- palauitteen aihe (esimerkiksi lääkepoikkeama, hoito-työnkirjaus, hoidon laatu, tietoturva)

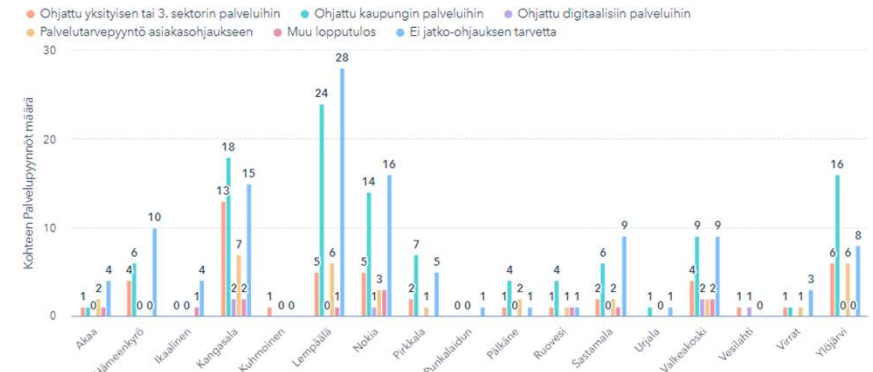
ATERIA-, SIIVOUS- JA KAUPPALVELUIDEN RAPORTOINTIKOhteet (1 KRT /KK)

Ateriapalvelu
- asiakasmäärä
- aterioiden määrä
- kuljetusten määrä

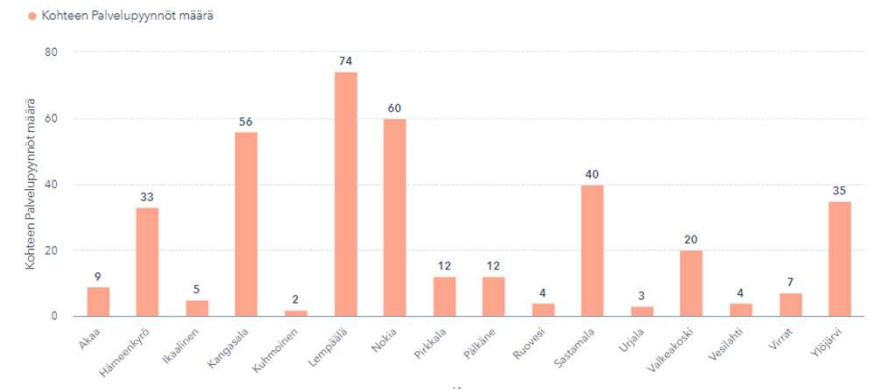
Siivouspalvelu
Siivousten lukumäärät eriteltynä huoneiston koon mukaan
- Yksiö tai tupakeittiö 2+-30 m²
- Kaksio ja kolmio 30-80 m²
- Neliö 80 m² ja enemmän

Kauppapalvelu
- asiakkaiden lukumäärä /kuukausi
- toimitettujen kauppakassien lukumäärä
- toimitettu kauppakassi + kuljetus lukumäärä

Ikäneuvo -Mihin yhteydenotto johti?



Ikäneuvo -kuntakohtaiset puhelutiket (3/22)



KOTITORI Yhteisen hyvän alustalle kertyvä raportointi-tieto

VAIKEAVAMMAISTEN KOTIHOIDON RAPORTOINTIKOHEET (1 KRT/KK)

Asiakasmäärä
Kokonaispalvelun asiakkaat
Tuntihinnalla ostettujen asiakkaiden määrä-

AVUSTAJA- JA SAATTAJAPALVELU VAMMAISILLE HENKILÖILLE RAPORTOINTIKOHEET (1 KRT/KK)

Asiakkaiden lukumäärä
Avustustapahtumien määrä
Avustustapahtumien tunnit jaoteltuna
- ma-pe, la sekä su ja arkipyhä
- ajankohta (klo 7-18, klo 18-22, klo 22-07)
- toimitusvaste

ERITYISTÄ TUKEA TARVITSEVIEN LASTEN LASTENHOITOPALVELU RAPORTOINTIKOHEET (1 KRT/KK)

Asiakkaiden lukumäärä /perheiden lukumäärä
Avustustapahtumien määrä
Avustustapahtumien tunnit jaoteltuna
- ma-pe, la sekä su ja arkipyhä
- ajankohta (klo 7-18, klo 18-22, klo 22-07)
- toimitusvaste

HENKILÖSTÖVUOKRAUKSEN RAPORTOINTIKOHEET (1 KRT /KK)

- Toteutuneet työvuorot (yksittäiset vuorot ja kuukausitilaukset) ja toimitusvaste, lukumäärä, ammattiryhmät, lähipalvelualueet ja tilaustyypit eriteltynä

TURVAPALVELUIDEN RAPORTOINTIKOHEET (1 KRT /KK)

- Turvapalveluasiakkaiden määrä
- Turvapalvelukäyntien määrä käyntien määrä jaoteltuna
- Turvapalvelun sisältämien tuotteiden käyttöaste lukumäärinä
- Turvapalvelu, kotipalvelutehtävä, tehtäväluokka 823
 - asiakkaiden määrä
 - käyntien määrä jaoteltuna
 - ma-pe, la sekä su ja arkipyhä
 - ajankohta (klo 7-18, klo 18-22, klo 22-07)

Yhteisen hyvän alusta - järjestöjen yhteistyö- ja markkinointialusta viranomaisille

sociale Sociala 👤 🇫🇮 SUOMI 🔍 ETSI 🗨️ ANNA PALAUTETTA 🔑 KIRJAUDU SISÄÄN

Yksikön nimi Alue tai Kaupunki

Osaaminen Palvelut

Kuntouttava työtoiminta

ETSI

- Honkalampi-säätiö: Kaski Ilomantsi**
Savotantie 9, Ilomantsi, 82900
- Joensuun Seudun Nuorisoasuntoyhdistys ry**
Penttilänkatu 1 B, Joensuu, 80200
- Pohjois-Karjalan Mielenterveydentuki ry: Kuntokievari iv**
Aspitie 15, Joensuu, 80100
- Pohjois-Karjalan Mielenterveydentuki ry: MieTe**
Kirkkokatu 18 a A-porras, Joensuu, 80100
- Pohjois-Karjalan Sosiaaliturvayhdistys ry**
Rantakatu 23 A, 2.krs, Joensuu, 80100

< 1 2 3 >

© Alustapalvelu Sociala Oy [@socialaoy](#) [#yhteisenhyvänäalusta](#)

Yhteisen hyvän alusta - järjestöjen yhteistyö- ja markkinointialusta **asiakkaille**

KOTITORI

Hae palvelu

Palveluntuottajille



Kotitori palvelut

Palveluntuottajana Kotitorilla

Apteekkipalvelut

Ateriapalvelut

Asumispalvelut

Henkilökohtaisen hyvinvoinnin palvelut

Hyvinvointiteknologiapalvelut

Kauppapalvelut

Koti- ja ympäristöpalvelut

Kotihoido-palvelut

Kuntoutuspalvelut

Muut palvelut

Saattoapupalvelut

Siivouspalvelut

Suun terveydenhuollon palvelut

Terveyden- ja sairaanhoitopalvelut

Turvapalvelut

Vaihtoehtohoitopalvelut

Palvelukuvaukset (17)



asiakkaan omilla aineilla ja välineillä. Mikäli asiakkaan kuntoisuus on alentunut, asiakas saa ostaa palvelun arvonlisäverottomaan hintaan.

Sointu Senioripalvelut

Sointu Senioripalvelut tarjoaa asumis- ja hyvinvointipalveluja, jotka on suunniteltu tamperelaisten ikäihmisten toiveita ja tarpeita kuunnellen. Sointu Senioripalveluilla kuuluu ikäihmisen oma ääni. Tampereella sijaitsevissa palvelukeskuksissamme ja meidän kotipalvelun kautta saat olla oma itsesi - asua turvallisesti ja elää arkea omalla tyylilläsi.

www.sointusenioripalvelut.fi

Hinta 32 € - 46 €, Muu hinnoittelu malli

Palvelun alv on 0%, Kotitalousvähennyskelpoinen

Hinta € 32 alkaen ALV 0 % sosiaalihuollon alaisesta kotipalvelusta. Arkisin klo 7-17, 32 €/h. Laskutus toteutuneen keston mukaisesti, minimilaskutus 15min. Palveluseteli tai maksusitoumus estää kotitalousvähennyksen.

Jätä yhteydenottopyyntö

Nuolialantie 46
33900 Tampere
044 767 9714

Sointu Senioripalveluiden kotipalvelun kautta voit hankkia säännöllistä tai tilapäistä siivousapua. Ylläpitosiivous voi olla viikoittaista tai kerran kuukaudessa. Rätätälöimme siivouspalvelut asiakkaan tarpeiden ja toiveiden mukaisesti. Ikkunan- ja parvekelasien pesut hoituvat myös kauttamme.

Kotona Asuen Seniorihoiva Tampere

KOTITORI Yhteisen hyvän alusta -palvelu



KOTITORI PALVELUPORTAALI Omat tiedot ja uloskirjautuminen

PORTAALIN SISÄLTÖ

- Koti
- > Asiakkaat ja tilaukset
- > Hoitajaresurssit
- > Käyttäjähallinta

HYÖDYLLISIÄ LINKKEJÄ

- [Lorem ipsum dolor sit](#)
- [Lorem ipsum dolor sit](#)
- [Lorem ipsum dolor sit](#)

Koti

Huomenta Justin!
Kiva nähdä sinua. Viimeisin saapoksesi on 14/12/2021

Tapahtui poissaollessasi

UUDET TAPAHTUMAT (3)

- Palveluntuottaja hyväksyi **Kirsi Katalinan** Siivouspalvelun keskeytyksen. Tilaus on nyt **Keskeytetty** tilassa. 13.2.2022 | Asiakkaat & tilaukset Merkitse luetuksi
- Kari Möttölä** kommentoi **22.3.2022** iltavuoroon: Oliko tähän vuoroon tulossa vielä hoitajaa, en ole saanut vastausta keneeltäkään. [Lue lisää](#) 14.3.2021 | Hoitajaresurssit Merkitse luetuksi
- Palveluntuottaja perui hoitajavuokraustilauksen: **iltavuoro 21.3.2022**. Vuoro on **Peruttu palveluntuottajan toimesta** tilassa. [Katso kalenterista](#). 13.2.2022 | Hoitajaresurssit Merkitse luetuksi
- Kari Möttölä** kommentoi **22.3.2022** iltavuoroon: Oliko tähän vuoroon tulossa vielä hoitajaa, en ole saanut vastausta keneeltäkään. [Lue lisää](#) 14.3.2021 | Hoitajaresurssit Merkitse luetuksi

VANHAT TAPAHTUMAT (2)

- Kari Möttölä** kommentoi **22.3.2022** iltavuoroon: Oliko tähän vuoroon tulossa vielä hoitajaa, en ole saanut vastausta keneeltäkään. [Lue lisää](#) 14.3.2021 | Hoitajaresurssit
- Kari Möttölä** kommentoi **22.3.2022** iltavuoroon: Oliko tähän vuoroon tulossa vielä hoitajaa, en ole saanut vastausta keneeltäkään. [Lue lisää](#) 14.3.2021 | Hoitajaresurssit
- Kari Möttölä** kommentoi **22.3.2022** iltavuoroon: Oliko tähän vuoroon tulossa vielä hoitajaa, en ole saanut vastausta keneeltäkään. [Lue lisää](#) 14.3.2021 | Hoitajaresurssit

[Näytä lisää tapahtumia](#)

Alueesi hoitajatilaukset

Valvottu Tilattu, odottaa käsitelyä
Resurssivaroitus Peruttu
Peruttu palveluntuottajan toimesta

| | |
|----------------------------|----|
| Valvottu | 52 |
| Tilattu, odottaa käsitelyä | 40 |
| Resurssivaroitus | 12 |
| Peruttu | 40 |

Tekemäsi palvelutilaukset tässä kuussa

| | |
|----------------------------|----|
| Ateriapalvelu | 12 |
| Avustaja- ja saattajapa... | 4 |
| Kauppapalvelu | 24 |
| Lastenhoitopalvelu | 0 |
| Siivouspalvelu | 56 |

- Yhteiskehittämällä palveluiden järjestäjän ja palveluntuottajien kanssa rakennettu **Yhteisen hyvän alusta -KOTITORI** -portaali.
- Koulutukset ja käyttöönotto parhaillaan käynnissä.
- Helpottaa erityisesti asiakasohjaajien, palveluohjaajien, sosiaalityöntekijöiden ja kotihoidon esihenkilöiden sekä työjärjestelijöiden arkea.
- Tukee palveluintegraation digitaalisia prosesseja ja tiedolla johtamista.



Case: Huono-osaisuus Suomessa karttapalvelu

Indikaattorivertailu

Valitse aluetaso

- Hyvinvointialueet
- Seutukunnat
- Kunnat

Valitse muuttujaluokka

- Summamuuttujat
- Inhimillinen huono-osaisuus
- Huono-osaisuuden taloudelliset yhteydet
- Huono-osaisuuden sosiaaliset seuraukset

Valitse muuttuja

Huono-osaisuus yhteensä

Valitse alue

Kainuun HVA

Kuvioissa näytettävät alueet

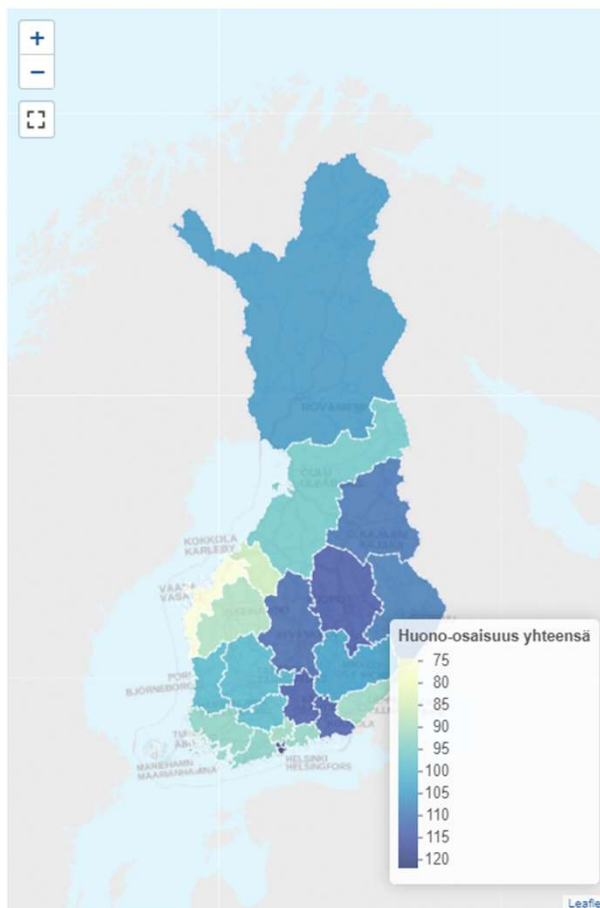
- kaikki tason alueet
- valittu alue ja sen naapurit
- valitun alueen kunnat

Päivitä kuvat

Kartan tyyppi

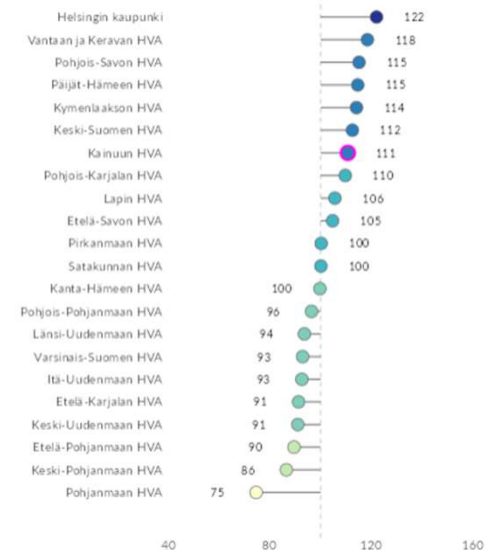
- vuorovaikutteinen
- staattinen

Huono-osaisuus yhteensä



Huono-osaisuus yhteensä

Aluetaso: Hyvinvointialueet



Huono-osaisuus Suomessa karttasivellä (Diak)
Data: THL (perusdata) & Diak (medianhuuhtaus)
Tiedot koottu 2022-04-28



Tutustu lisää

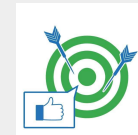
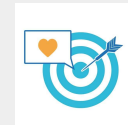
- SOSTE ry: Auvinen Terhi, Määttä Anne, Rantamäki Petra ja Hauta-aho Hanna (2021): **Järjestöt ja tulevaisuuden sosiaali- ja terveyskeskus: Selvitys sujuvien ja asiakaslähtöisten yhteistyöprosessien rakentamiseksi**. Saatavissa: [Microsoft Word - Järjestöt ja tulevaisuuden sotekeskus_selvitys_2021.docx \(soste.fi\)](#)
- STM: Niemelä, Jorma & Auvinen, Terhi (2021). **Järjestötieto hyvinvointialueiden tietojohdamisessa: Selvityshenkilöiden raportti kansalaisyhteiskunnasta saatavan tiedon hyödyntämisestä sosiaali- ja terveydenhuollossa**. Saatavissa: [Järjestötieto hyvinvointialueiden tietojohdamisessa : Selvityshenkilöiden raportti kansalaisyhteiskunnasta saatavan tiedon hyödyntämisestä sosiaali- ja terveydenhuollossa - Valto \(valtioneuvosto.fi\)](#) Selvitys on osa sosiaali- ja terveysministeriön Toivo-ohjelmaa, jossa kehitetään hyvinvointialueiden tietojohdamisen kyvykkyyttä, uudistetaan valtakunnallisten viranomaisten tietotuotantoa ja tietopohjaa ja luodaan valmiudet sosiaali- ja terveystiedolla johtamiseen.
- **Diakonia-ammattikorkeakoulun huono-osaisuus karttapalvelussa** voi tarkastella erilaisia huono-osaisuuden osoittimia sekä luoda profiileja alueista. Indikaattorivertailussa on kolme aluetasoa: hyvinvointialueet, seutukunnat ja kunnat. Postinumerotason tarkastelulle on oma osionsa. Saatavilla: <https://diak.shinyapps.io/karttasovellus/>



**Menestyäksemme digitaalisella
aikakaudella, tarvitsemme uuden
kulttuurin.**

Ja kulttuuri, se syntyy ihmisistä.

Kiitos palautteesta @hannahauta_aho!



Alustapalvelu Sociala Oy
Y-tunnus 2880867-7

www.sociala.fi
[@socialaoy](https://www.facebook.com/socialaoy)

www.facebook.com/socialaoy
www.yhteisenhyvanalusta.fi